

TEAMWEAR
~~TEAMWEAR~~
TEAMWEAR

Kempa



2024
2024

Sommaire

4 SPONSORSHIPS

6 MAILLOTS



8 EMOTION 27

NOUVEAU



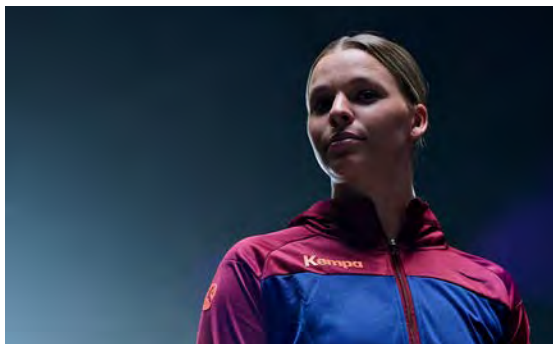
26 WAVE 26



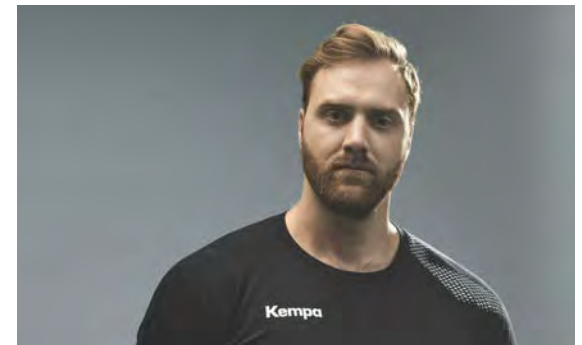
38 PLAYER



58 PRIME



72 CORE 26



82 STATUS



94 GAME CHANGER

NOUVEAU



104 HAUTS BASIC



130 CHASUBLES ET ARBITRES

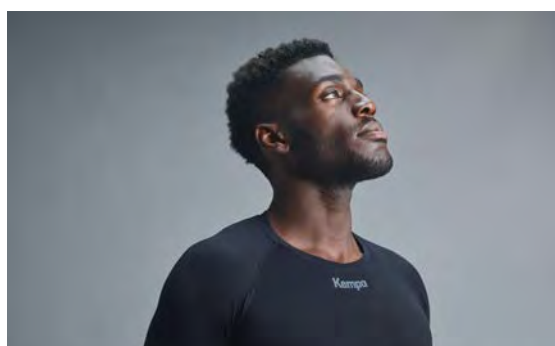
132 BAS BASIC



154 CHAUSSETTES



156 BASELAYER & PROTECTIONS



168 SACS

PERSONNALISEZ
MAINTENANT!



176 ACCESSOIRES



179 GOODIES



180 MATÉRIEL D'ENTRAÎNEMENT



182 *Creator*

VOTRE
STYLE



184 INDEX



CHAUSSURES & BALLONS

VEUILLEZ RETOURNER LE CATALOGUE

NATIONAL FEDERATIONS

PORTUGAL NATIONAL TEAM MEN



ROMANIA NATIONAL TEAM MEN



ROMANIA NATIONAL TEAM WOMEN

FRISCH AUF! Göppingen



FRISCH AUF!

Buxtehuder SV



VfL Oldenburg



PORTUGAL NATIONAL TEAM WOMEN



ThSV Eisenach



FRISCH AUF! Göppingen Women



ICELAND NATIONAL TEAM MEN



AUSTRIA NATIONAL TEAM MEN



AUSTRIA NATIONAL TEAM WOMEN



HC Elbflorenz Dresden



1. VfL Potsdam



ICELAND NATIONAL TEAM WOMEN



TUNISIA NATIONAL TEAM WOMEN



TuS Vinnhorst



Kempa
OFFICIAL PARTNER



GERMAN TOP LEAGUES



CSM Bucuresti



Metz Handball



Alingsås HK



Hubo Handbal



IF Hallby HK Men



Achilles Bocholt



CS Dinamo Bucuresti



Cesson Rennes Métropole Handball



Saint Amand Handball Porte du Hainaut



IF Hallby HK Women



Hurry Up Zwartemeer



HC Linz AG



Pfadi Winterthur



Helvetia Anaitasuna



VästeråsIrsta HF



Filou HBC Izegem



Alpla HC Hard



TSV St. Otmar St. Gallen



Balonmano Cangas



Skive FH



HC Gorodnichanka



GC Amicitia Zürich Men



GC Amicitia Zürich Women



Arged Rebud KPR Ostrovia Ostrów Wielkopolski



HC Midtjylland



HC Kronan



EKS START Elblag



HC BNTU BELAZ



Nos équipes
blog.kempa-sports.com/ensemble

INTERNATIONAL KEMPA TEAMS

MAILLOTS



NOUVEAU

DISPONIBLE JUSQU'EN 2027

EMOTION 27 A partir de Page 8

Art. 2005123
Art. 2005124 WOMEN

A partir de **20 EUR***
25 EUR*

DISPONIBLE JUSQU'EN 2026

WAVE 26 A partir de Page 26

Art. 2003654
Art. 2003655 WOMEN

A partir de **30 EUR***
35 EUR*

DISPONIBLE JUSQU'EN 2025

PLAYER A partir de Page 38

Art. 2003620
Art. 2003621 WOMEN

A partir de **23 EUR***
25 EUR*

DISPONIBLE JUSQU'EN 2024

PRIME A partir de Page 58

Art. 2003121
Art. 2003122 WOMEN

A partir de **35 EUR***
40 EUR*



SUSTAINABILITY IS NOT JUST A MATTER OF CHOICE

FOR THE PLANET



Nous sommes initiateurs de progrès. Et pour nous, cela signifie aussi prendre nos responsabilités. **Pour nos concitoyens, pour notre environnement, pour nos produits et leur processus de fabrication.**

Nous attachons une grande importance aux relations équitables avec nos employés, nos fournisseurs, nos clients et toutes les personnes impliquées dans la chaîne de production et d'approvisionnement. Nous acceptons consciencieusement le défi de la protection de l'environnement et nous nous engageons sur la voie du changement. Nous voulons réduire de plus en plus notre empreinte écologique et produire de plus en plus durablement.

NOUS AGISSONS POUR LA PLANÈTE.



uhlsport.group/fr/responsabilite



EMOTION 27



 **DISPONIBLE JUSQU'EN 2027**

EMOTION 27 SHIRT

Art. 2005123 A partir de 20 EUR*

TEAM SHORTS

Art. 2005885 A partir de 18 EUR*



EMOTION 27 SHIRT WOMEN

Art. 2005124 25 EUR*

TEAM SHORTS WOMEN

Art. 2005886 20 EUR*



EMOTION 27 LONGSLEEVE

Art. 2005127 40 EUR*



EMOTION 27 TRAINING TOP

Art. 2005129 A partir de 40 EUR*



EMOTION 27 POLY JACKET

Art. 2005125 A partir de 40 EUR*

EVOLUTION PANTS

Art. 2005887 A partir de 40 EUR*



EMOTION 27 POLY JACKET WOMEN

Art. 2005126 45 EUR*

EVOLUTION PANTS WOMEN

Art. 2005888 45 EUR*



EMOTION 27 HOOD JACKET

Art. 2005130 A partir de 50 EUR*

MOTION PANTS

Art. 2005134 A partir de 40 EUR*



EMOTION 27 HOOD JACKET WOMEN

Art. 2005131 55 EUR*

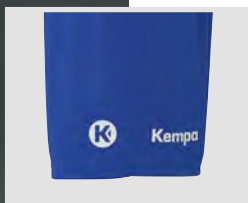
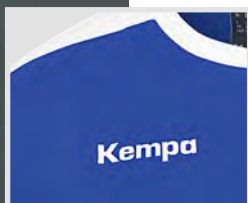
MOTION PANTS WOMEN

Art. 2005135 45 EUR*





Marius Steinhauser



49

Bande de propreté de couleur contrastée

Encolure ronde de couleur contrastée

Inserts de couleur contrastée

Logo imprimé



Coupe droite pour un ajustement optimal

2face dry tech

2face dry tech

Ceinture élastique avec cordon de serrage

Sans doublure

Short classique

Lettrage imprimé

Logo imprimé



49

Aperçu de l'arrière



Aperçu de côté



03



01

17



16

31



31

41



41

47



47

50



50

55



16

61



60

92



41

EMOTION 27 SHIRT



Art. 2005123

Taille 116, 128, 140, 152, 164
S, M, L, XL, XXL, 3XL **20 EUR***
25 EUR*

Matériel 100% polyester (recyclé)

03 noir/blanc **17** blanc/noir,
31 gris foncé chiné/blanc, **41** bleu marine/jaune fluo,
47 lagon/blanc, **49** bleu roi/blanc, **50** bleu kempa/blanc,
55 aqua/blanc, **61** rouge/blanc, **92** jaune fluo/bleu marine



TEAM SHORTS



Art. 2005885

Taille 116, 128, 140, 152, 164
S, M, L, XL, XXL, 3XL **18 EUR***
20 EUR*

Matériel 100% polyester (recyclé)

01 noir, **16** blanc, **31** gris foncé chiné, **41** bleu marine,
47 lagon, **49** bleu roi, **50** bleu kempa, **60** rouge



DISPONIBLE JUSQU'EN 2027

AUTRES SHORTS EN PAGE 146



Xenia Smits

49
Bande de propreté de couleur contrastée
Encolure ronde de couleur contrastée

Logo imprimé

Inserts de couleur contrastée



Coupe ajustée

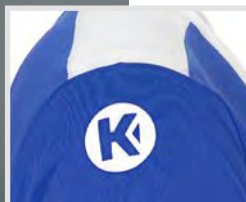
2face dry tech

Ceinture élastique avec cordon de serrage



Sans doublure

Shorts classiques pour femmes

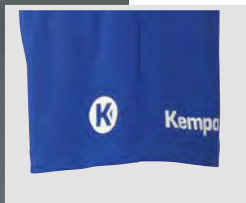


Lettrage imprimé

Logo imprimé



49



Aperçu de l'arrière



Aperçu de côté



03



01

17



16

31



31

41



41

47



47

50



50

55



16

61



60

92



41

EMOTION 27 SHIRT WOMEN



Art. 2005124

Taille XS, S, M, L, XL, XXL**25 EUR*****Matériel** 100% polyester (recyclé)

03 noir/blanc **17** blanc/noir,
31 gris foncé chiné/blanc, **41** bleu marine/jaune fluo,
47 lagon/blanc, **49** bleu roi/blanc, **50** bleu kempa/blanc,
55 aqua/blanc, **61** rouge/blanc, **92** jaune fluo/bleu marine



TEAM SHORTS WOMEN



Art. 2005886

Taille XS, S, M, L, XL, XXL**20 EUR*****Matériel** 100% polyester (recyclé)

01 noir, **16** blanc, **31** gris foncé chiné, **41** bleu marine,
47 lagon, **49** bleu roi, **50** bleu kempa, **60** rouge

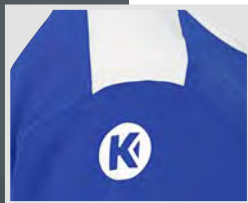


DISPONIBLE JUSQU'EN 2027

AUTRES SHORTS EN PAGE 146



Jannik Kohlbacher



49

Bande de propreté de couleur contrastée

Encolure ronde de couleur contrastée

Inserts de couleur contrastée

Logo imprimé



Coupe unisexe

2face dry tech

Aperçu de l'arrière



Aperçu de côté



03



17



31



41



47



50



55



61



92



EMOTION 27 LONGSLEEVE



Art. 2005127

Taille 152, 164,
S, M, L, XL, XXL, 3XL

40 EUR*

Matériel 100% polyester (recyclé)

03 noir/blanc, **17** blanc/noir,
31 gris foncé chiné/blanc, **41** bleu marine/jaune fluo,
47 laçon/blanc, **49** bleu roi/blanc, **50** bleu kempa/blanc,
55 aqua/blanc, **61** rouge/blanc, **92** jaune fluo/bleu marine



DISPONIBLE JUSQU'EN 2027



Luis Foege



Aperçu de l'arrière



Aperçu de côté



03



31



41



47



50



55



61



92



EMOTION 27 TRAINING TOP



Art. 2005129

Taille 116, 128, 140, 152, 164
S, M, L, XL, XXL, 3XL **40 EUR***
45 EUR*

Matériel 100% polyester (recyclé)
31 100% polyester (70% recyclé)

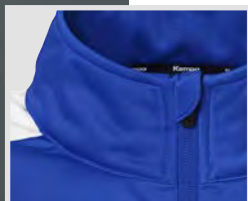
03 noir/blanc, **31** gris foncé chiné/blanc,
41 bleu marine/jaune fluo, **47** laçon/blanc, **49** bleu roi//blanc,
50 bleu kempa/blanc, **55** aqua/blanc, **61** rouge/blanc,
92 jaune fluo/bleu marine



DISPONIBLE JUSQU'EN 2027



Renars Uscins



49

Etiquette nominative à l'intérieur

Garage à fermeture éclair

Logo imprimé

Bande de propreté de couleur contrastée

Inserts de couleur contrastée



Poches latérales avec fermeture éclair

Liseré aux manches et à la base

Etiquette nominative à l'intérieur

Poches latérales avec fermeture éclair

Coupe étroite

Ceinture élastique avec cordon de serrage

Lettrage imprimé

Ultra-léger

Matière élastique



01

Aperçu de l'arrière

Aperçu de côté

03

31

41

47

50

61



01

01

01

01

01

01

EMOTION 27 POLY JACKET

Art. 2005125

Taille 116, 128, 140, 152, 164 **40 EUR***
S, M, L, XL, XXL, 3XL, 4XL **45 EUR***

Matériel 100% polyester (recyclé)
31 100% polyester (60% recyclé)

03 noir/blanc, **31** gris foncé chiné/blanc,
41 bleu marine/jaune fluo, **47** lagon/blanc, **49** bleu roi/blanc,
50 bleu kempa/blanc, **61** rouge/blanc



EVOLUTION PANTS

Art. 2005887

Taille 116, 128, 140, 152, 164 **40 EUR***
S, M, L, XL, XXL, 3XL, 4XL **45 EUR***

Matériel 88% polyester (recyclé), 12% elasthanne

01 noir



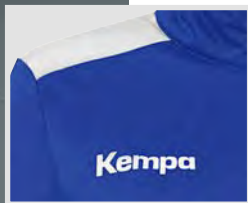
DISPONIBLE JUSQU'EN 2027

VESTE ET PANTALON DISPONIBLES SÉPARÉMENT

AUTRES PANTALONS EN PAGE 132



Leonie Henkel



49

Etiquette nominative à l'intérieur

Garage à fermeture éclair

Logo imprimé

Coupe ajustée pour femmes

Etiquette nominative à l'intérieur

Poches latérales avec fermeture éclair

Coupe étroite

Fermeture éclair sur le côté de la jambe

Bande de propreté de couleur contrastée

Inserts de couleur contrastée

Poches latérales avec fermeture éclair

Liseré aux manches et à la base

Ceinture élastique avec cordon de serrage

Lettrage imprimé

Ultra-léger

Matière élastique



01

Aperçu de l'arrière

Aperçu de côté



01

01

01

01

01

01

EMOTION 27 POLY JACKET WOMEN

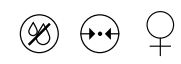


Art. 2005126

Taille XS, S, M, L, XL, XXL **45 EUR***

Matériel 100% polyester (recyclé)
31 100% polyester (60% recyclé)

03 noir/blanc, **31** gris foncé chiné/blanc,
41 bleu marine/jaune fluo, **47** lagon/blanc, **49** bleu roi/blanc,
50 bleu kempa/blanc,, **61** rouge/blanc



EVOLUTION PANTS WOMEN



Art. 2005888

Taille XS, S, M, L, XL, XXL **45 EUR***

Matériel 88% polyester (recyclé), 12% elasthanne

01 noir



DISPONIBLE JUSQU'EN 2027

VESTE ET PANTALON DISPONIBLES SÉPARÉMENT

AUTRES PANTALONS EN PAGE 132



Matteo Menges



Aperçu de l'arrière



Aperçu de côté



03



01

31



01

41



41

47



01

50



01

61



01

EMOTION 27 HOOD JACKET



Art. 2005130

Taille 116, 128, 140, 152, 164
S, M, L, XL, XXL, 3XL, 4XL **50 EUR***
55 EUR*

Matériel 100% polyester (recyclé)
31 100% polyester (60% recyclé)

03 black/blanc, **31** gris foncé chiné/blanc,
41 bleu marine/jaune fluo, **47** lagon/blanc, **49** bleu roi/blanc,
50 kempa bleu/blanc, **61** rouge/blanc



MOTION PANTS



Art. 2005134

Taille 116, 128, 140, 152, 164
S, M, L, XL, XXL, 3XL, 4XL **40 EUR***
45 EUR*

Matériel 100% polyester (60% recyclé)

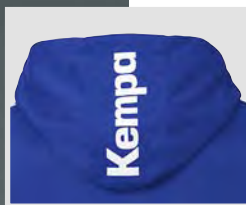
01 noir, **41** bleu marine



DISPONIBLE JUSQU'EN 2027



Franziska Peter



49

Capuche rembourrée
Garage à fermeture éclair

Etiquette nominative à l'intérieur
Inserts de couleur contrastée

Coupe ajustée pour femmes

Polaire à l'intérieur pour un toucher confortable

Poches latérales avec fermeture éclair

Liseré aux manches et à la base

Etiquette nominative à l'intérieur

Ceinture élastique avec cordon de serrage

Poches latérales avec fermeture éclair

Lettrage brodé

Coupe étroite

Matière avec un toucher doux en coton à l'intérieur

Fermeture éclair sur le côté de la jambe

01

Aperçu de l'arrière



Aperçu de côté



03



01

31



01

41



41

47



01

50



01

61



01

EMOTION 27 HOOD JACKET WOMEN



Art. 2005131

Taille XS, S, M, L, XL, XXL **55 EUR***

Matériel 100% polyester (recyclé)
31 100% polyester (60% recyclé)

03 black/blanc, **31** gris foncé chiné/blanc,
41 bleu marine/jaune fluo, **47** lagon/blanc, **49** bleu roi//blanc,
50 kempa bleu/blanc, **61** rouge/blanc



MOTION PANTS WOMEN



Art. 2005135

Taille XS, S, M, L, XL, XXL **45 EUR***

Matériel 100% polyester (60% recyclé)

01 noir, **41** bleu marine



DISPONIBLE JUSQU'EN 2027

WAVE 26

↻ DISPONIBLE JUSQU'EN 2026



WAVE 26 MAILLOTS

Art. 2003654

A partir de 30 EUR*

WAVE 26 SHORTS

Art. 2003656

A partir de 23 EUR*



WAVE 26 MAILLOTS WOMEN

Art. 2003655

35 EUR*

WAVE 26 SHORTS WOMEN

Art. 2003657

28 EUR*



WAVE 26 LONGSLEEVE

Art. 2003660

A partir de 45 EUR*



WAVE 26 POLY JACKET

Art. 2003658

A partir de 55 EUR*

LITE TRAINING PANTALON

Art. 2003626

A partir de 30 EUR*



WAVE 26 POLY JACKET WOMEN

Art. 2003659

60 EUR*

LITE TRAINING PANTALON WOMEN

Art. 2003628

35 EUR*





Jannik Kohlbacher



04

Coupe raglan

Col rond avec couleur contrastée

Imprimé élastique Kempa et K-label

Vague avec élément en triangle

Manche avec inscription Kempa en couleur contrastée



Le dos du maillot est composé d'une matière légère et respirante

Technologie 2face dry

Cordon à la taille

Technologie 2face dry

Short sans slip

Imprimé élastique Kempa

Bas de cuisse avec inscription Kempa en couleur contrastée



01

Aperçu de l'arrière



Aperçu de côté



01



02



03



05



01

01

01

01

06



08



01

01

WAVE 26 MAILLOTS



Art. 2003654

Taille 116, 128, 140, 152, 164
S, M, L, XL, XXL, 3XL **30 EUR***
35 EUR*

Matériel 100% polyester (recyclé)

01 noir/anthracite, **02** blanc/gris, **03** bleu kempa/bleu roi,
04 rouge/rouge chili, **05** gris foncé chiné/anthracite,
06 vert espoir/lagon, **08** bleu roi/marine



WAVE 26 SHORTS



Art. 2003656

Taille 116, 128, 140, 152, 164
S, M, L, XL, XXL, 3XL **23 EUR***
28 EUR*

Matériel 100% polyester (recyclé)

01 noir



DISPONIBLE JUSQU'EN 2026

TEAM SHORTS ASSORTI À LA PAGE 146



Xenia Smits

04

Coupe raglan

Col rond en couleur contrasté

Imprimé élastique Kempa et K-Label

Vague avec éléments en triangle

Vague avec éléments en triangle

Le dos du maillot est composé d'une matière légère et respirante

Coupe femme

Technologie 2face dry



Cordon à la taille

Technologie 2face dry

Short sans slip

Coupe femme



Imprimé élastique Kempa

Bas de cuisse avec inscription Kempa en couleur contrastée



01



Aperçu de l'arrière



Aperçu de côté



01



02



03



05



01

01

01

01

06



08



01

01

WAVE 26 MAILLOTS WOMEN



Art. 2003655

Taille XS, S, M, L, XL, XXL

35 EUR*

Matériel 100% polyester (recyclé)

01 noir/anthracite, **02** blanc/gris, **03** bleu kempa/bleu roi,
04 rouge/rouge chili, **05** gris foncé chiné/anthracite,
06 vert espoir/lagon, **08** bleu roi/marine



WAVE 26 SHORTS WOMEN



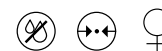
Art. 2003657

Taille XS, S, M, L, XL, XXL

28 EUR*

Matériel 100% polyester (recyclé)

01 noir



DISPONIBLE JUSQU'EN 2026

TEAM SHORTS ASSORTI À LA PAGE 147



Andreas Wolff

04

Coupe raglan

Col rond en couleur contrastée

Imprimés Kempa et K-Label élastiques

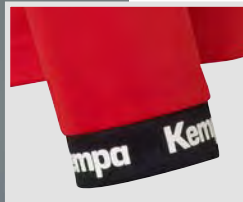
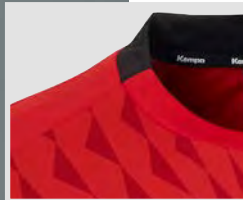
Vague avec éléments en triangle

Technologie 2face dry



Manches raglan

Poignets de manche avec inscription Kempa en couleur contrastée



Aperçu de l'arrière



Aperçu de côté



01



03



05



06



08



WAVE 26 LONGSLEEVE



Art. 2003660

Taille S, M, L, XL, XXL, 3XL **45 EUR***

Matériel 100% polyester (recyclé)

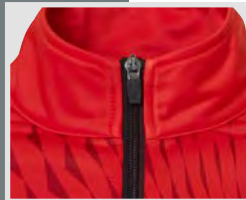
01 noir/anthracite, **03** bleu kempa/bleu roi,
04 rouge/rouge chili, **05** gris foncé chiné/anthracite,
06 vert espoir/lagon, **08** bleu roi/marine



DISPONIBLE JUSQU'EN 2026



Uwe Gensheimer



04



Coupe raglan

Étiquette nominative à l'intérieur du col

Imprimé élastique Kempa et K-Label

Vague avec éléments en triangle

Zip de couleur contrastée

Technologie 2face dry

Poches zippées

Bord côte élastique à la taille

Poignets avec inscription Kempa en couleur contrastée

Poches zippées

Cordon à la taille

Imprimés élastiques kempa

Technologie 2face dry

Pantalon de survêtement léger

Fermetures zippées sur le bas arrière de la jambe

01

Aperçu de l'arrière



02

Aperçu de côté



01



01

03



09

05



01

06



01

08



09



01

WAVE 26 POLY JACKET



Art. 2003658

Taille 116, 128, 140, 152, 164 **55 EUR***
S, M, L, XL, XXL, 3XL **60 EUR***

Matériel 100% polyester (recyclé)

01 noir/anthracite, **02** blanc/gris, **03** bleu kempa/bleu roi,
04 rouge/rouge chili, **05** gris foncé chiné/anthracite,
06 vert espoir/lagon, **08** bleu roi/marine



LITE TRAINING PANTALON



Art. 2003626

Taille 116, 128, 140, 152, 164 **30 EUR***
S, M, L, XL, XXL, 3XL **35 EUR***

01 & 09:
S, M, L, XL, XXL, 3XL, 4XL

Matériel 100% polyester (recyclé), DryTech,
ComfortFit

01 noir/blanc, **09** marine/blanc



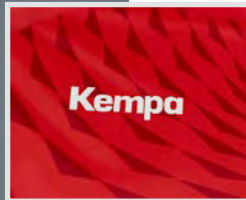
DISPONIBLE JUSQU'EN 2026

VESTE ET PANTALON DISPONIBLES SÉPAREMENT

AUTRES PANTALONS EN PAGE 132



Franziska Peter



04



Coupe raglan

Étiquette nominative à l'intérieur du col

Imprimé élastique Kempa et K-Label

Vague avec éléments en triangle

Zips de couleur contrastée

Technologie 2face dry

Coupe femme

Poches zippées

Bord côte élastique à la taille

Poignets avec inscription Kempa en couleur contrastée

Poches zippées

Cordon à la taille

Technologie 2face dry

Imprimé élastique Kempa

Coupe femme

Pantalon de survêtement léger

Fermeture zippée sur le bas arrière de la jambe

01



Aperçu de l'arrière



02

Aperçu de côté



01



01

03



09

05



01

06



01

08



09



01

WAVE 26 POLY JACKET WOMEN



Art. 2003659

Taille XS, S, M, L, XL, XXL **60 EUR***

Matériel 100% polyester (recyclé)

01 noir/anthracite, **02** blanc/gris, **03** bleu kempa/bleu roi,
04 rouge/rouge chili, **05** gris foncé chiné/anthracite,
06 vert espoir/lagon, **08** bleu roi/marine



LITE TRAINING PANTALON WOMEN



Art. 2003628

Taille XS, S, M, L, XL, XXL **35 EUR***

Matériel 100% polyester (recyclé), DryTech,
ComfortFit

01 noir/blanc, **09** marine/blanc



DISPONIBLE JUSQU'EN 2026

VESTE ET PANTALON DISPONIBLES SÉPAREMENT

AUTRES PANTALONS EN PAGE 132

PLAYER



 DISPONIBLE JUSQU'EN 2025

PLAYER MAILLOTS

Art. 2003620 A partir de 23 EUR*

PLAYER SHORTS

Art. 2003622 A partir de 20 EUR*

**PLAYER MAILLOTS WOMEN**

Art. 2003621 25 EUR*

PLAYER SHORTS WOMEN

Art. 2003623 23 EUR*

**PLAYER TRAINING TOP**

Art. 2003629 40 EUR*

**PLAYER HOOD JACKET**

Art. 2003624 A partir de 45 EUR*

LITE TRAINING PANTALON

Art. 2003626 A partir de 30 EUR*

**PLAYER HOOD JACKET WOMEN**

Art. 2003627 50 EUR*

LITE TRAINING PANTALON WOMEN

Art. 2003628 35 EUR*

**PLAYER TANK TOP**

Art. 2003645 A partir de 23 EUR*

PLAYER LONG SHORTS

Art. 2003647 A partir de 23 EUR*

**PLAYER TANK TOP WOMEN**

Art. 2003646 25 EUR*

PLAYER LONG SHORTS WOMEN

Art. 2003648 23 EUR*

**REVERSIBLE TANK TOP**

Art. 2003651 A partir de 30 EUR*

REVERSIBLE SHORTS

Art. 2003652 A partir de 30 EUR*

**PLAYER SHOOTING SHIRT**

Art. 2003644 25 EUR*





Uwe Gensheimer

08



Col rond avec bande de propreté

Liseré de couleur contrastée

Imprimés élastiques Kempa et K-label

Inserts de couleur sur les bras et le col

Le dos du maillot est composé une matière légère et respirante

Technologie 2face dry



Cordon à la taille

Technologie 2face dry

Short sans slip



Imprimés élastiques Kempa et K-label

Insert de couleur à l'arrière de la bordure de la cuisse



08

Aperçu de l'arrière



Aperçu de côté



01



02



03



04



05



01

01

01

01

01

06



07



09



10



11



200588549
TEAM SHORTS

01

08

01

01

PLAYER MAILLOTS

Art. 2003620

Taille 116, 128, 140, 152, 164 **23 EUR***
S, M, L, XL, XXL, 3XL **25 EUR***

Matériel 100% polyester, DryTech, ComfortFit

01 noir/blanc, **02** bleu kempa/blanc, **03** rouge/blanc,
04 bleu roi/blanc, **05** blanc/noir, **06** jaune citron/bleu roi,
07 vert/blanc, **08** gris ice/rouge fluo, **09** rouge fluo/gris ice,
10 gris chiné/blanc, **11** blanc/bleu roi



PLAYER SHORTS

Art. 2003622

Taille 116, 128, 140, 152, 164 **20 EUR***
S, M, L, XL, XXL, 3XL **23 EUR***

Matériel 100% polyester, DryTech, ComfortFit

01 noir, **08** gris ice/rouge fluo



DISPONIBLE JUSQU'EN 2025

SHORT TEAM ASSORTI À LA PAGE 146



Xenia Smits



08

Liseré de couleur contrastée

Imprimés élastiques Kempa et K-label

Coupe femme

Cordon à la taille

Short sans slip

Imprimés élastiques Kempa et K-label

Col rond avec bande de propreté

Inserts de couleur sur les bras et le col

Le dos du maillot est composé une matière légère et respirante

Technologie 2face dry

Technologie 2face dry

Coupe femme

Insert de couleur à l'arrière de la bordure de la cuisse

08

Aperçu de l'arrière



Aperçu de côté



01



01

02



01

03



01

04



01

05



01

06



07



01

09



08

10



01

11



01

PLAYER MAILLOTS WOMEN

Art. 2003621

Taille XS, S, M, L, XL, XXL **25 EUR***

Matériel 100% polyester, DryTech, ComfortFit

01 noir/blanc, **02** bleu kempa/blanc, **03** rouge/blanc, **04** bleu roi/blanc, **05** blanc/noir, **06** jaune citron/bleu roi, **07** vert/blanc, **08** gris ice/rouge fluo, **09** rouge fluo/gris ice, **10** gris chiné/blanc, **11** blanc/bleu roi



PLAYER SHORTS WOMEN

Art. 2003623

Taille XS, S, M, L, XL, XXL **23 EUR***

Matériel 100% polyester, DryTech, ComfortFit

01 noir, **08** gris ice/rouge fluo



200588649
TEAM SHORTS WOMEN

DISPONIBLE JUSQU'EN 2025

SHORT TEAM ASSORTI À LA PAGE 147

08

Liseré de couleur à la couture de l'épaule

Col rond avec insert de couleur contrastée à l'arrière du col

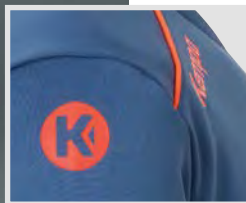
Imprimés élastiques Kempa et K-label

Étiquette nominative à l'intérieur du col

Technologie 2face dry

Bords-côtes élastiques aux manches, au col et à la ceinture

Jannik Kohlbacher



Aperçu de l'arrière



Aperçu de côté



01



02



04



07



11



12



PLAYER TRAINING TOP

Art. 2003629

Taille 116, 128, 140, 152, 164 **40 EUR***
S, M, L, XL, XXL, 3XL **45 EUR***

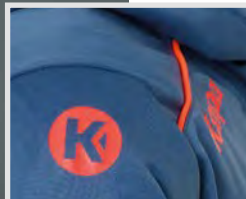
Matériel 100% polyester, DryTech, FlexFit

01 noir/blanc, **02** bleu kempa/blanc, **04** bleu roi/blanc,
07 vert/blanc, **08** gris ice/rouge fluo, **11** gris chiné/blanc,
12 rouge fluo/gris ice



DISPONIBLE JUSQU'EN 2025

Luis Foege



08

Liseré de couleur contrastée à la couture de l'épaule

Imprimés élastiques Kempa et K-label



Insert de couleur contrastée au niveau de la capuche

Étiquette nominative à l'intérieur du col

Technologie 2face dry

Poches zippées

Poches zippées

Cordon à la taille

Imprimés élastiques kempa

Technologie 2face dry

Pantalon d'entraînement léger

Fermetures zippées sur le bas arrière de la jambe



08

Aperçu de l'arrière



Aperçu de côté



01



01

02



01

03



01

04



01

07



01

11



01

PLAYER HOOD JACKET

Art. 2003624

Taille 116, 128, 140, 152, 164
S, M, L, XL, XXL, 3XL **45 EUR***
50 EUR*

Matériel 100% polyester, DryTech, ComfortFit

01 noir/blanc, **02** bleu kempa/blanc, **03** rouge/blanc,
04 bleu roi/blanc, **07** vert/blanc, **08** gris ice/rouge fluo,
11 gris chiné/blanc



LITE TRAINING PANTALON

Art. 2003626

Taille 116, 128, 140, 152, 164
S, M, L, XL, XXL, 3XL **30 EUR***
35 EUR*
01 S, M, L, XL, XXL, 3XL, 4XL

Matériel 100% polyester, DryTech, ComfortFit

01 noir/blanc, **08** gris ice/rouge fluo

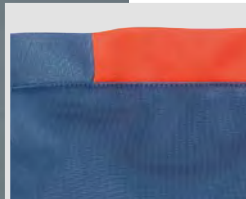


DISPONIBLE JUSQU'EN 2025

VESTE ET PANTALON DISPONIBLES SÉPAREMENT

AUTRES PANTALONS EN PAGE 132

Adriana Marksteiner



08

Liseré de couleur contrastée à la couture de l'épaule

Imprimés élastiques Kempa et K-Label

Coupe femme

Poches zippées

Technologie 2face dry

Coupe femme

Fermeture zippée sur le bas arrière de la jambe

Insert de couleur contrastée au niveau de la capuche

Étiquette nominative à l'intérieur du col

Technologie 2face dry

Poches zippées

Cordon à la taille

Imprimé élastique Kempa et K-Label

Pantalon d'entraînement léger

08

Aperçu de l'arrière



Aperçu de côté



01



01

02



01

03



01

04



01

07



01

11



01

PLAYER HOOD JACKET WOMEN

Art. 2003627

Taille XS, S, M, L, XL, XXL **50 EUR***

Matériel 100% polyester, DryTech, ComfortFit

01 noir/blanc, **02** bleu kempa/blanc, **03** rouge/blanc,
04 bleu roi/blanc, **07** vert/blanc, **08** gris ice/rouge fluo,
11 gris chiné/blanc



LITE TRAINING PANTALON WOMEN

Art. 2003628

Taille XS, S, M, L, XL, XXL **35 EUR***

Matériel 100% polyester, DryTech, ComfortFit

01 noir/blanc, **08** gris ice/rouge fluo



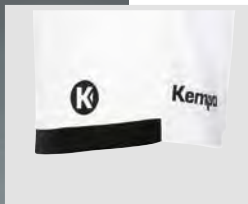
DISPONIBLE JUSQU'EN 2025

VESTE ET PANTALON DISPONIBLES SÉPARÉMENT

AUTRES PANTALONS EN PAGE 132



Jaydon Kayne Henry-McCalla



05

Liseré de couleur contrastée

Col rond avec bande de propreté

Imprimés élastiques Kempa et K-label

Inserts de couleur contrastée sur les bras et le col

Technologie 2face dry

Cordon à la taille

Short sans slip

Technologie 2face dry

Imprimés élastiques Kempa et K-label

Insert de couleur contrastée à l'arrière de la bordure de la cuisse

05

Aperçu de l'arrière



Aperçu de côté



01



03



04



01

03

04

PLAYER TANK TOP

Art. 2003645

Taille 116, 128, 140, 152, 164
S, M, L, XL, XXL, 3XL **23 EUR***
25 EUR*

Matériel 100% polyester, DryTech, ComfortFit

01 noir/blanc, **03** rouge/blanc, **04** bleu roi/blanc,
05 blanc/noir



PLAYER LONG SHORTS

Art. 2003647

Taille 116, 128, 140, 152, 164
S, M, L, XL, XXL, 3XL **23 EUR***
25 EUR*

Matériel 100% polyester, DryTech, ComfortFit

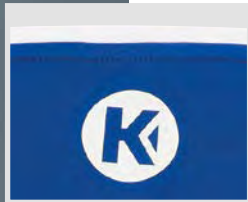
01 noir/blanc, **03** rouge/blanc, **04** bleu roi/blanc,
05 blanc/noir



DISPONIBLE JUSQU'EN 2025

VESTE ET PANTALON DISPONIBLES SÉPAREMENT

AUTRES PANTALONS EN PAGE 146



04

Liseré de couleur contrastée

Imprimés élastiques Kempa et K-label

Technologie 2face dry

Col rond avec bande de propreté

Inserts de couleur contrastée sur les bras et le col

Cordon à la taille

Short sans slip

Imprimés élastiques Kempa et K-label

Coupe femme

Technologie 2face dry

04

Aperçu de l'arrière

Aperçu de côté



01



01

03



03

05



05



PLAYER

PLAYER TANK TOP WOMEN

Art. 2003646

Taille XS, S, M, L, XL, XXL **25 EUR***

Matériel 100% polyester, DryTech, ComfortFit

01 noir/blanc, 03 rouge/blanc, 04 bleu roi/blanc, 05 blanc/noir



PLAYER LONG SHORTS WOMEN

Art. 2003648

Taille XS, S, M, L, XL, XXL **23 EUR***

Matériel 100% polyester, DryTech, ComfortFit

01 noir/blanc, 03 rouge/blanc, 04 bleu roi/blanc, 05 blanc/noir



DISPONIBLE JUSQU'EN 2025

VESTE ET PANTALON DISPONIBLES SÉPAREMENT

AUTRES PANTALONS EN PAGE 147



Jaydon Kayne Henry-McCalla



04

Débardeur réversible en mesh col asymétrique

Liseré de couleur contrastée

Imprimés élastiques Kempa et K-Label

Insert de couleur contrastée à l'emmanchure

MAILLOT RÉVERSIBLE

Maillot réversible en mesh

Cordon à la taille

Short réversible en mesh

Short sans slip

Liseré de couleur contrastée sur le devant du short

Imprimés élastiques Kempa et K-Label

04



Aperçu de l'arrière



Aperçu de côté



01



01

03



03

07



07

REVERSIBLE TANK TOP

Art. 2003651

Taille 116, 128, 140, 152, 164
S, M, L, XL, XXL, 3XL **30 EUR***
35 EUR*

Matériel 100% polyester, ComfortFit

01 noir/blanc, **03** rouge/blanc, **04** bleu roi/blanc,
07 vert/blanc



REVERSIBLE SHORTS

Art. 2003652

Taille 116, 128, 140, 152, 164
S, M, L, XL, XXL, 3XL **30 EUR***
35 EUR*

Matériel 100% polyester, ComfortFit

01 noir/blanc, **03** rouge/blanc, **04** bleu roi/blanc,
07 vert/blanc



DISPONIBLE JUSQU'EN 2025

VESTE ET PANTALON DISPONIBLES SÉPARÉMENT

AUTRES PANTALONS EN PAGE 146



Aleksa Bulajic



05

Liseré de couleur contrastée à la couture de l'épaule

Col rond avec insert de couleur contrastée

Imprimés élastique Kempa et K-Label



Insert de couleur contrastée sur les manches

Technologie 2face dry

Aperçu de l'arrière



Aperçu de côté



01



PLAYER SHOOTING SHIRT

Art. 2003644

Taille 116, 128, 140, 152, 164
S, M, L, XL, XXL, 3XL **25 EUR***
25 EUR*

Matériel 100% polyester, DryTech, ComfortFit

01 noir/blanc, **05** blanc/noir



DISPONIBLE JUSQU'EN 2025

PRIME



PRIME

 DISPONIBLE JUSQU'EN 2024

PRIME MAILLOTS

Art. 2003121 A partir de 35 EUR*

PRIME SHORTS

Art. 2003123 A partir de 25 EUR*



PRIME MAILLOTS WOMEN

Art. 2003122 40 EUR*

PRIME SHORTS WOMEN

Art. 2003124 30 EUR*



PRIME LONGSLEEVE

Art. 2002293 A partir de 40 EUR*



PRIME MULTI JACKET

Art. 2005118 A partir de 60 EUR*

EMOTION 2.0 PANTALON

Art. 2003037 A partir de 35 EUR*



PRIME MULTI JACKET WOMEN

Art. 2005119 70 EUR*

EMOTION 2.0 PANTALON WOMEN

Art. 2003038 40 EUR*



PRIME POLY JACKET

Art. 2002327 A partir de 45 EUR*



PRIME



Krešimir Kozina

Impressions silicone Kempa et K-label en optique 3D



11

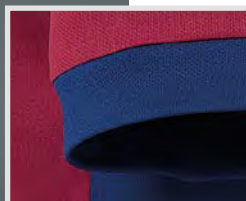
Col rond asymétrique avec ouverture fendue

Manches raglan

Insert de couleur contrastée sur le côté - convient pour les impressions sponsor



Short sans slip



Cordons à la taille

Couture latérale déplacée vers l'avant



Impressions silicone Kempa et K-label en optique 3D



11

Fente sur l'ouverture de la jambe

Aperçu de l'arrière



Aperçu de côté



01



02



03



04



02

09

03

05

05



02

PRIME MAILLOTS

Art. 2003121

Taille 128, 140, 152, 164
S, M, L, XL, XXL, 3XL

35 EUR*
40 EUR*

Matériel 100% polyester

01 noir/anthracite, **02** bleu kempa/anthracite,
03 rouge/rouge chili, **04** bleu roi/bleu marine, **05** blanc/noir,
11 rouge profond/bleu profond



PRIME SHORTS

Art. 2003123

Taille 128, 140, 152, 164
S, M, L, XL, XXL, 3XL

25 EUR*
30 EUR*

Matériel 100% polyester

02 noir, **03** rouge, **05** bleu roi, **09** anthracite,
11 bleu profond



DISPONIBLE JUSQU'EN 2024

SHORT TEAM ASSORTI À LA PAGE 146

Annika Ingenpaß



Impressions silicone Kempa et K-label en optique 3D

Insert de couleur contrastée sur le côté - convient pour les impressions sponsor

11



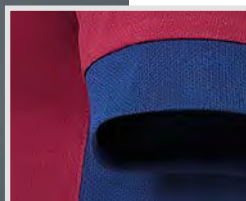
Col rond asymétrique avec ouverture fendue

Manches raglan

Coupe femme



Coupe femme



Short sans slip



Impressions silicone Kempa et K-label en optique 3D



Cordons à la taille

Couture latérale déplacée vers l'avant

Fente sur l'ouverture de la jambe

11

Aperçu de l'arrière

Aperçu de côté



05



PRIME MAILLOTS WOMEN

Art. 2003122

Taille XS, S, M, L, XL, XXL **40 EUR***

Matériel 100% polyester

01 noir/anthracite, 02 bleu kempa/anthracite,
03 rouge/rouge chili, 04 bleu roi/bleu marine, 05 blanc/noir,
11 rouge profond/bleu profond



PRIME SHORTS WOMEN

Art. 2003124

Taille XS, S, M, L, XL, XXL **30 EUR***

Matériel 100% polyester

02 noir, 03 rouge, 05 bleu roi, 09 anthracite,
11 bleu profond



DISPONIBLE JUSQU'EN 2024

SHORT TEAM ASSORTI À LA PAGE 147

PRIME



Jannik Kohlbacher

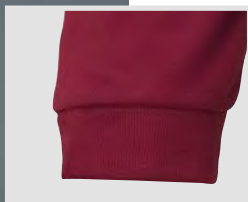
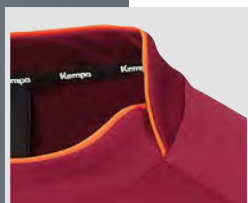
Impressions silicone Kempa et K-label en optique 3D

11



Col rond asymétrique avec ouverture fendue

Coupe et couture avec manches raglan



Aperçu de l'arrière



Aperçu de côté



01



02



03



04



PRIME

PRIME LONGSLEEVE

Art. 2002293

Taille 152, 164 40 EUR*
S, M, L, XL, XXL, 3XL 45 EUR*

Matériel 100% polyester

01 noir/anthracite, **02** anthracite/bleu kempa,
03 rouge chili/rouge, **04** bleu marine/bleu roi,
11 bleu profond/rouge profond



DISPONIBLE JUSQU'EN 2024



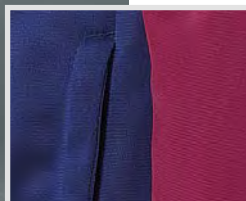
Luis Foege

Impressions silicone Kempa et K-label en optique 3D

Bord côte élastique sur l'ouverture des manches et de l'ourlet

Poches latérales avec fermeture éclair

Zip sur l'ouverture de la jambe



11

Capuche avec nervure

Coupe et couture avec manches raglan

Poches latérales zippées

Cordon de serrage

Broderie Kempa et imprimés logo "K"

11

Aperçu de l'arrière



Aperçu de côté



01



02



03



04



01

04

01

02

PRIME MULTI JACKET

Art. 2005118

Taille 128, 140, 152, 164
S, M, L, XL, XXL, 3XL

60 EUR*
70 EUR*

Matériel 100% polyester

01 noir/anthracite, 02 anthracite/bleu kempa,
03 rouge chili/rouge, 04 bleu marine/bleu roi,
11 bleu profond/rouge profond



EMOTION 2.0 PANTALON

Art. 2003037

Taille 116, 128, 140, 152, 164
S, M, L, XL, XXL, 3XL, 4XL

35 EUR*
40 EUR*

Matériel 100% polyester

01 noir, 02 marine, 04 anthra, 11 bleu profond



DISPONIBLE JUSQU'EN 2024

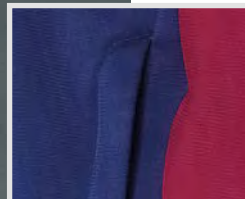
VESTE ET PANTALON DISPONIBLES SÉPAREMENT

AUTRES PANTALONS EN PAGE 132

PRIME



Marloes Hoitzing



Impressions silicone Kempa et K-label en optique 3D

Coupe femme

Bord côte élastique sur l'ouverture des manches et de l'ourlet

Poches latérales avec fermeture éclair

Pantalon coupe femme

Zip sur l'ouverture de la jambe

11



Capuche avec nervure

Coupe et couture avec manches raglan

Poches latérales zippées

Cordon de serrage

Broderie Kempa et imprimés logo "K"

11

Aperçu de l'arrière

Aperçu de côté



01



01

02



04

03



01

04



02

PRIME MULTI JACKET WOMEN

Art. 2005119

Taille XS, S, M, L, XL, XXL 70 EUR*

Matériel 100% polyester

01 noir/anthracite, 02 anthracite/bleu kempa, 03 rouge chili/rouge, 04 bleu marine/bleu roi, 11 bleu profond/rouge profond



EMOTION 2.0 PANTALON WOMEN

Art. 2003038

Taille XS, S, M, L, XL, XXL 40 EUR*

Matériel 100% polyester

01 noir, 02 marine, 04 anthra, 11 bleu profond



DISPONIBLE JUSQU'EN 2024

VESTE ET PANTALON DISPONIBLES SÉPAREMENT

AUTRES PANTALONS EN PAGE 132

PRIME



Uwe Gensheimer

Impressions silicone Kempa et K-label



11

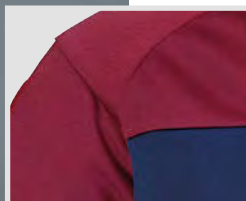
Coupe et couture avec manches raglan

Poches latérales zippées

Bord côte élastique sur l'ouverture des manches et de l'ourlet

Poches latérales avec fermeture éclair

Cordon de serrage



Zip sur l'ouverture de la jambe



Broderie Kempa et imprimés logo "K"

11

Aperçu de l'arrière

Aperçu de côté



01



02



03



04



01

04

01

02

PRIME POLY JACKET

Art. 2002327

Taille 128, 140, 152, 164
S, M, L, XL, XXL, 3XL

45 EUR*
50 EUR*

Matériel 100% polyester

01 noir/anthracite, **02** anthracite/bleu kempa,
03 rouge chili/rouge, **04** bleu marine/bleu roi,
11 bleu profond/rouge profond



EMOTION 2.0 PANTALON

Art. 2003037

Taille 116, 128, 140, 152, 164
S, M, L, XL, XXL, 3XL, 4XL

35 EUR*
40 EUR*

Matériel 100% polyester

01 noir, **02** marine, **04** anthra, **11** bleu profond



DISPONIBLE JUSQU'EN 2024

VESTE ET PANTALON DISPONIBLES SÉPAREMENT

AUTRES PANTALONS EN PAGE 132

PRIME

CORE 26

LEISURE, TRAINING



 **DISPONIBLE JUSQU'EN 2026**

CORE 26 T-SHIRT

Art. 2003661

A partir de 25 EUR*

CORE 26 SWEATSHORTS

Art. 2003667

A partir de 40 EUR*



CORE 26 T-SHIRT WOMEN

Art. 2003662

30 EUR*



CORE 26 VESTE À CAPUCHE

Art. 2003663

A partir de 60 EUR*

CORE 26 PANTALON

Art. 2003665

A partir de 50 EUR*



CORE 26 VESTE À CAPUCHE WOMEN

Art. 2003664

70 EUR*

CORE 26 PANTALON WOMEN

Art. 2003666

55 EUR*





Andreas Wolff



03
Col rond avec bande de propreté
Kempa noire

Wording Kempa élastique



Impression Core sur l'épaule gauche

Manches raglan

Matière élastique

Taille élastique avec
cordons réglables

Poches latérales

Bord côte élastique à la taille

Impression Core à l'arrière
de la jambe droite

Fente sur l'ouverture
de la jambe



Broderie Kempa

02

Aperçu de l'arrière

Aperçu de côté



01

01

01

02

06

10



01

01

CORE 26 T-SHIRT



Art. 2003661

Tailles 116, 128, 140, 152, 164 S, M, L, XL, XXL, 3XL, 4XL **25 EUR***
30 EUR*

Matières 100% coton (organique)
05 85% coton (organique), 15% viscose

01 noir, **02** blanc, **03** bleu kempa, **04** rouge,
05 gris chiné, **06** vert espoir, **10** bleu roi



CORE 26 SWEATSHORTS



Art. 2003667

Tailles 116, 128, 140, 152, 164 S, M, L, XL, XXL, 3XL, 4XL **40 EUR***
45 EUR*

Matières **01** 60% coton,
40% polyester (recyclé)
02 85% coton (organique), 15% viscose

01 noir, **02** gris chiné



DISPONIBLE JUSQU'EN 2026

SHORT TEAM ASSORTI À LA PAGE 146



Franziska Peter

01

Manches raglan

Col rond avec bande de propreté Kempa noire

Impression Core sur l'épaule gauche

Wording Kempa élastique

Matière élastique

Coupe femme



Aperçu de l'arrière



Aperçu de côté



02



03



04



05



06



10



CORE 26 T-SHIRT WOMEN



Art. 2003662

Tailles XS, S, M, L, XL, XXL

30 EUR*

Matières 97% coton (organique), 3% élasthanne

01 noir, **02** blanc, **03** bleu kempa, **04** rouge, **05** gris chiné,
06 vert espoir, **10** bleu roi



DISPONIBLE JUSQU'EN 2026



Tim Nothdurft



10

Cache zip sur le col

Capuche avec inscription Kempa et doublure de couleur contrastée

Zip de couleur contrastée

Impression Core sur l'épaule gauche

Poches avec fermeture zippées



Manches raglan

Taille élastique avec cordons réglables

Poches latérales

Broderie Kempa

Impression Core à l'arrière de la jambe droite

Bord côte élastique à la taille et au bas des jambes



01

Aperçu de l'arrière



Aperçu de côté



01



01

03



01

04



01

05



02

06



01

CORE 26

CORE 26 VESTE À CAPUCHE



Art. 2003663

Tailles 116, 128, 140, 152, 164
S, M, L, XL, XXL, 3XL, 4XL **60 EUR***
70 EUR*

Matières 60% coton, 40% polyester (recyclé)
05 85% coton (organique), 15% viscose

01 noir, **03** bleu kempa, **04** rouge, **05** gris chiné,
06 vert espoir, **10** bleu roi



CORE 26 PANTALON



Art. 2003665

Tailles 116, 128, 140, 152, 164
S, M, L, XL, XXL, 3XL, 4XL **50 EUR***
55 EUR*

Matières **01** 60% coton,
40% polyester (recyclé)
02 85% coton (organique), 15% viscose

01 noir, **02** gris chiné



DISPONIBLE JUSQU'EN 2026

VESTE ET PANTALON DISPONIBLES SÉPAREMENT

AUTRES PANTALONS EN PAGE 132

Franziska Peter



04

Cache zip sur le col

Manches raglan

Zip de couleur contrastée

Poches avec fermeture zippées

Poches latérales

Coupe femme

Impression Core à l'arrière de la jambe droite

Capuche avec inscription Kempa et doublure de couleur contrastée

Impression Core sur l'épaule gauche

Coupe femme

Taille élastique avec cordons réglables

Broderie Kempa

Bord côte élastique à la taille et au bas des jambes

01

Aperçu de l'arrière



Aperçu de côté



01



01

03



01

05



02

06



01

10



01

CORE 26

CORE 26 VESTE À CAPUCHE WOMEN



Art. 2003664

Tailles XS, S, M, L, XL, XXL **70 EUR***

Matières 85% coton (organique), 15% viscose

01 noir, 03 bleu kempa, 04 rouge, 05 gris chiné, 06 vert espoir, 10 bleu roi



CORE 26 PANTALON WOMEN



Art. 2003666

Tailles XS, S, M, L, XL, XXL **55 EUR***

Matières 01 60% coton, 40% polyester (recyclé)
02 85% coton (organique), 15% viscose

01 noir, 02 gris chiné



DISPONIBLE JUSQU'EN 2026

VESTE ET PANTALON DISPONIBLES SÉPAREMENT

AUTRES PANTALONS EN PAGE 132

STATUS

STATUS



 **DISPONIBLE JUSQU'EN 2024**

**STATUS VESTE À
CAPUCHE**
Art. 2003633

75 EUR*



**STATUS VESTE À
CAPUCHE FEMME**
Art. 2003634

75 EUR*



TRAINING TOP
Art. 2003641
À partir de 40 EUR*



STATUS POLO SHIRT
Art. 2003637

45 EUR*



STATUS T-SHIRT
Art. 2003638

30 EUR*



**STATUS T-SHIRT
FEMME**
Art. 2003639

30 EUR*



TEAM T-SHIRT
Art. 2002091
À partir de 14 EUR*



STATUS PANTALON
Art. 2003635

60 EUR*



**STATUS PANTALON
FEMME**
Art. 2003636

60 EUR*



STATUS SHORTS
Art. 2003640

50 EUR*



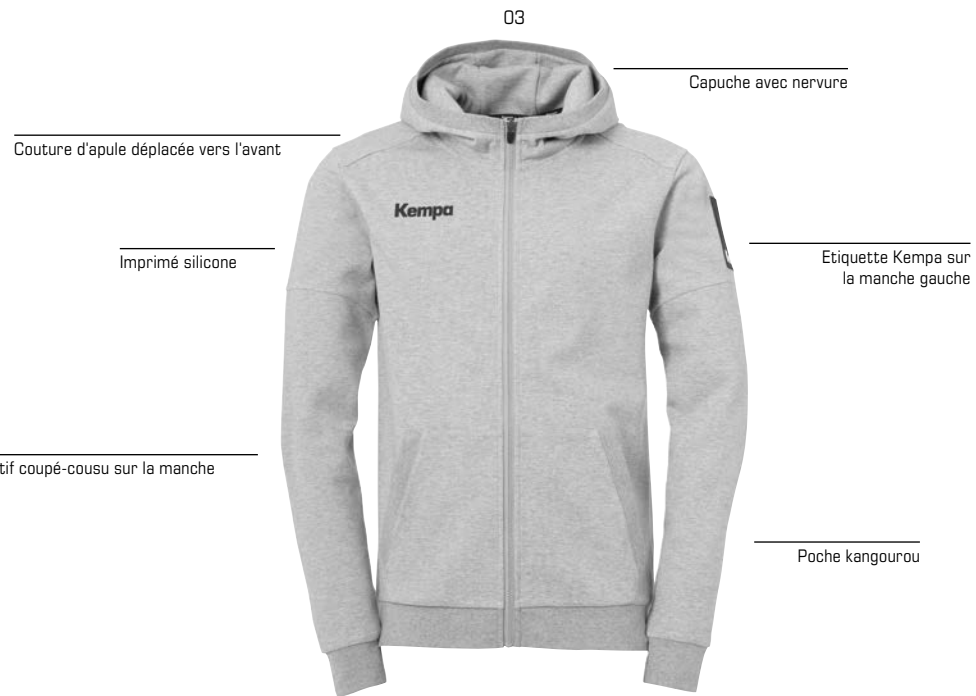
K-FLOAT
Art. 2008570

80 EUR*





Andreas Wolff



Aperçu de l'arrière

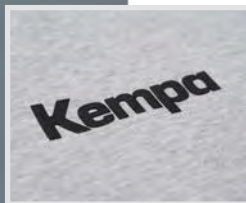


01

Aperçu des côtés



02



STATUS VESTE À CAPUCHE

Art. 2003633

Taille S, M, L, XL, XXL, 3XL
75 EUR*
Matériel 72% coton, 28% polyester

01 noir, **02** marine, **03** gris chiné

DISPONIBLE JUSQU'EN 2024

01



Marloes Hoitzing

Aperçu de l'arrière



Aperçu des côtés



03



STATUS VESTE À CAPUCHE FEMME

Art. 2003634

Taille XS, S, M, L, XL, XXL

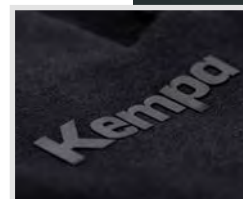
75 EUR*

Matériel 72% coton, 28% polyester

01 noir, **03** gris chiné



DISPONIBLE JUSQU'EN 2024



STATUS



Uwe Gensheimer

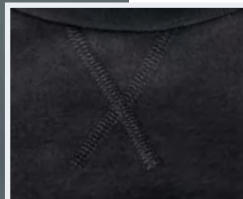
01

Coutures plates
au-dessous du col

Col rond



Aperçu de l'arrière

Bords côtes élastiques aux manches
et à la taille

03



05



TRAINING TOP

Art. 2003641

Taille 116, 128, 140, 152, 164
S, M, L, XL, XXL, 3XL, 4XL

40 EUR*
45 EUR*

Matériel 80% coton, 20% polyester

01 noir, **03** marine, **05** gris foncé chiné





STATUS PANTALON

Art. 2003635

Taille S, M, L, XL, XXL, 3XL **60 EUR***

Matériel 72% coton, 28% polyester

01 noir, 02 marine

DISPONIBLE JUSQU'EN 2024

STATUS PANTALON FEMME

Art. 2003636

Taille XS, S, M, L, XL, XXL **60 EUR***

Matériel 72% coton, 28% polyester

01 noir



DISPONIBLE JUSQU'EN 2024

STATUS



PERSONNALISABLE



K-FLOAT

Art. 2008570

Taille 3,5-12, 13, 14, 15 **80 EUR***

Poids 193g/Taille UK 8

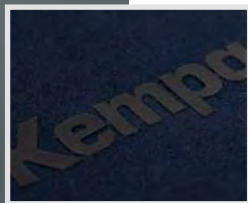
Matière matière supérieure: textile, matière intérieure: textile, semelle: ethylene vinyl acetate + caoutchouc

02 noir, 06 marine

Jannik Kohlbacher



MAILLE PIQUÉE



STATUS POLO SHIRT

Art. 2003637
Taille S, M, L, XL, XXL, 3XL **45 EUR***
Matériel 65% polyester, 35% coton
01 noir, **02** marine, **03** gris chiné

DISPONIBLE JUSQU'EN 2024

01



Cordon de serrage

Poches latérales avec fermeture éclair

Imprimé silicone

Aperçu de l'arrière

Aperçu des côtés



02



STATUS SHORTS

Art. 2003640

Taille S, M, L, XL, XXL, 3XL

50 EUR*

Matériel 72% coton, 28% polyester

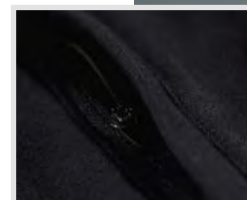
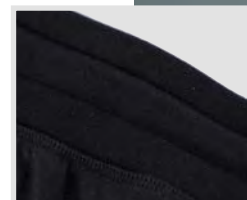
01 noir, 02 marine

DISPONIBLE JUSQU'EN 2024

Luis Foege

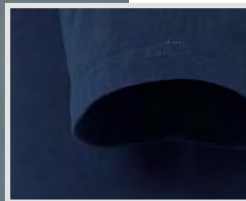
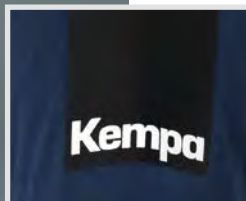


STATUS





Björn Zintel



Couture d'épaule déplacée vers l'avant

Matière très élastique

02



Étiquette Kempa sur la manche gauche

Aperçu de l'arrière

Aperçu des côtés



01



03



04



STATUS T-SHIRT

Art. 2003638

Taille S, M, L, XL, XXL, 3XL

30 EUR*

Matériel 97% coton, 3% élasthanne

01 noir, **02** marine, **03** gris chiné, **04** blanc

DISPONIBLE JUSQU'EN 2024

01

Couture d'épaule déplacée vers l'avant



Étiquette Kempa sur la manche gauche

Coupe femme

Matière très élastique

Aperçu de l'arrière



Aperçu des côtés



03



STATUS T-SHIRT FEMME

Art. 2003639

Taille XS, S, M, L, XL, XXL

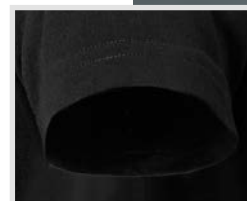
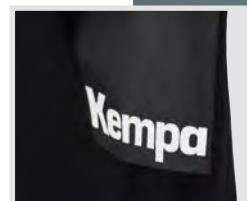
30 EUR*

Matériel 97% coton, 3% élasthanne

01 noir, **03** gris chiné



DISPONIBLE JUSQU'EN 2024



Franziska Peter

STATUS



Björn Zintel



Col rond

06

Étiquette Kempa sur la
manche gauche

Aperçu de l'arrière



Aperçu des côtés



10



07



25



TEAM T-SHIRT

Art. 2002091

Taille 116, 128, 140, 152, 164 **14 EUR***
S, M, L, XL, XXL, 3XL, 4XL **16 EUR***

Matériel 100% coton, 160g/m²
gris foncé chiné: 85% coton, 15% viscose

06 noir, **07** blanc, **10** marine, **25** gris foncé chiné





STATUS



STATUS

GAME
CHANGER

GAME CHANGER

limited edition



DISPONIBLE JUSQU'EN 2024



**T-SHIRT
GAME CHANGER**
Art. 2003686

A partir de 30 EUR*



**SWEATSHIRT
GAME CHANGER**
Art. 2003687

60 EUR*



**HOODY
GAME CHANGER**
Art. 2003688

65 EUR*



BACKPACK ROLLTOP
Art. 2004938

60 EUR*



BUMBAG
Art. 2004939

20 EUR*



**SWEATPANTS
GAME CHANGER**
Art. 2003689

60 EUR*



**SOCKS
GAME CHANGER**
Art. 2003553

10 EUR*



**SPECTRUM
SYNERGY PRIMO
GAME CHANGER**
Art. 2001915

50 EUR*



**LEO
GAME CHANGER**
Art. 2001907

25 EUR*

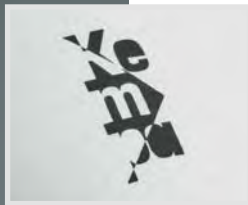


**SOFT GRIP
GAME CHANGER**
Art. 2001895

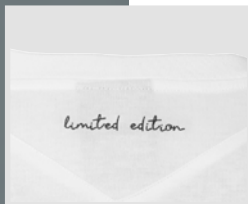
25 EUR*



Matteo Menges



Logo imprimé



Maillot lourd de haute qualité pour une grande durabilité

27

Col rond avec insert côtelés



Coupe unisexe

Coupe Oversize

Aperçu de l'arrière



Aperçu de côté



41



T-SHIRT GAME CHANGER



Art. 2003686

Taille 116, 128, 140, 152, 164
XS, S, M, L, XL, XXL

30 EUR*
35 EUR*

Matériel 100% coton (organique)

27 naturel, **41** bleu marine



ÉDITION LIMITÉE

DISPONIBLE JUSQU'EN 2024

41

Lettrage imprimé

Col rond avec insert côtelés

Épaule raglant oversize

Coupe unisexe

Coupe Oversize

Intérieur en peluche

Taille élastique avec bord côte



Uwe Gensheimer

GAME CHANGER

Aperçu de l'arrière



Aperçu de côté



27



SWEATSHIRT GAME CHANGER



Art. 2003687

Taille XS, S, M, L, XL, XXL

60 EUR*

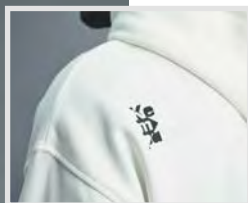
Matériel 85% cotton (organique),
15% polyester (recyclé)

27 naturel, **41** bleu marine

ÉDITION LIMITÉE

DISPONIBLE JUSQU'EN 2024

Luis Foege



Lettrage imprimé

Intérieur en peluche

27



Épaule raglant oversize

Coupe unisexe

Taille élastique avec bord côte

Aperçu de l'arrière



Aperçu de côté



41



HOODY GAME CHANGER



Art. 2003688

Taille XS, S, M, L, XL, XXL

65 EUR*

Matériel 85% coton (organique),
15% polyester (recyclé)

27 naturel, **41** bleu marine

ÉDITION LIMITÉE

DISPONIBLE JUSQU'EN 2024

41

Lettrage imprimé

Poche latérale droite avec fermeture éclair

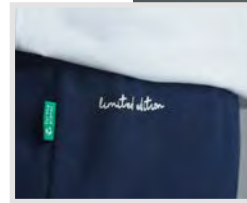
Ceinture élastique côtelée avec cordon de serrage

Fourche basse

Coupe unisexe

Intérieur en peluche

Jambe resserrée et moderne



Aperçu de l'arrière



Aperçu de côté



SWEATPANTS GAME CHANGER



Art. 2003689

Size XS, S, M, L, XL, XXL

60 EUR*

Matériel 85% coton (organique),
15% polyester (recyclé)

41 bleu marine

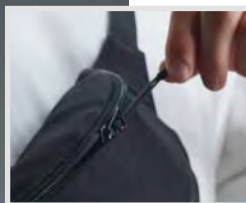
ÉDITION LIMITÉE

DISPONIBLE JUSQU'EN 2024



Franziska Peter

GAME
CHANGER



Bandoulière réglable

01



Deux poches avec fermetures éclair

Matériau robuste et durable

BUMBAG



Art. 2004939

Taille 1,5L

20 EUR*

Matériel 100% polyester (53% recyclé)

01 noir

02

Matériau durable et résistant

Design moderne

Armature à enroulement avec œillet métallique

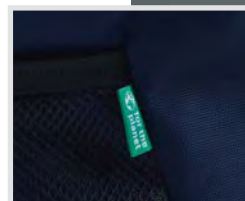
Poches latérales en filet pour le rangement de bouteilles d'eau



Sangles d'épaule réglables et rembourrées pour un confort de transport maximal



Grand compartiment principal avec compartiment intégré pour ordinateur portable



Compartiment externe idéal pour le téléphone portable ou les clés

BACKPACK ROLLTOP



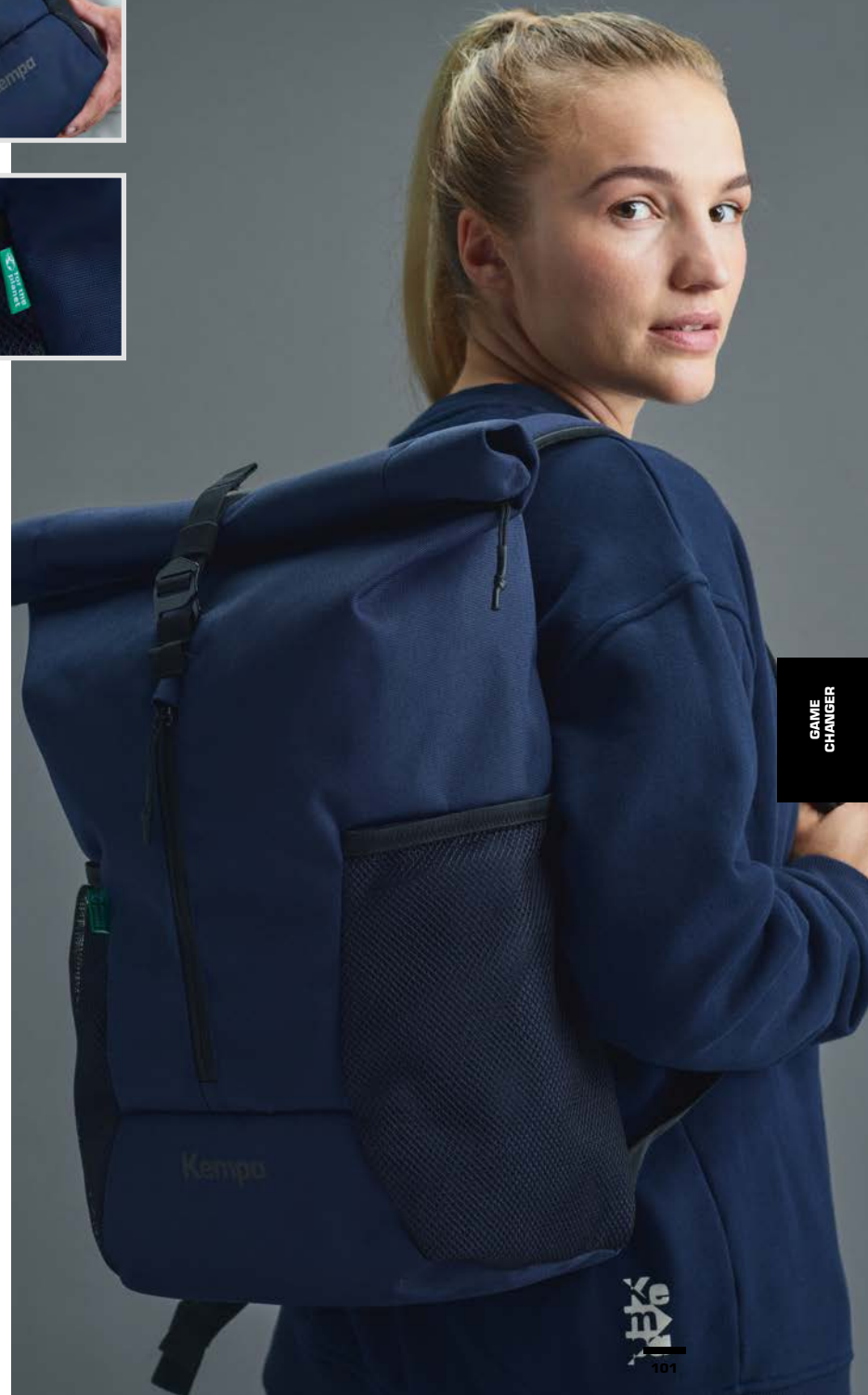
Art. 2004938

Taille 18L/22L

60 EUR*

Matériel 100% polyester (38% recyclé)

02 bleu marine



GAME
CHANGER

KEMPA
101

02



Chaussette avec semelle rembourrée et zones de flexion

Lettrage tricoté sur l'avant

Rayures tricotées



SOCKS GAME CHANGER



Art. 2003553

Taille 31-35, 36-40, 41-45, 46-50 **10 EUR***

Matériel 80% coton, 18% polyamide, 2% elasthanne

01 naturel/bleu marine, **02** naturel

01



DISPONIBLE JUSQU'EN 2024

02



Excellent ballon d'entraînement et de match composé de 30 panneaux

Matériau souple et adhérent avec gaufrage Kempa pour plus d'adhérence et un contrôle de balle exceptionnel

Très bon rebond avec un toucher confortable grâce à la technologie de couche de mousse supplémentaire

Vessie en latex avec laminage textile offrent à la fois un rebond et une rétention d'air exceptionnel

Convient à l'utilisation de résine

SPECTRUM SYNERGY PRIMO GAME CHANGER

Art. 2001915

Taille 0, 1, 2, 3

50 EUR*

02 gris/bleu marine



04



Ballon d'entraînement résistant

Matériau PU supérieur adhérent en relief Kempa pour une meilleure adhérence et contrôle de balle

Sensation de confort en main grâce à la lamination de mousse souple

La vessie unique en latex et le laminage textile conservent sa forme et offrent à la fois un rebond et une rétention de l'air exceptionnels

Adapté pour l'utilisation de la résine

LEO GAME CHANGER

Art. 2001907

Taille 0, 1, 2, 3

25 EUR*

04 gris/bleu marine



02



Ballon d'apprentissage pour les enfants

Ballon de handball souple et facile à manipuler

Matériau supérieur adhérent Permet un meilleur contrôle de la balle et donc une meilleure qualité

Aide les enfants à apprendre la bonne technique de lancer

Ne convient pas pour les dribbles

SOFT GRIP GAME CHANGER

Art. 2001895

Taille One Size

25 EUR*

02 gris/bleu marine





HAUTS

BASIC

POLY SHIRT
Art. 2002346
À partir de 18 EUR*



POLY SHIRT FEMME
Art. 2002350
20 EUR*



SINGLET FEMME
Art. 2005136
30 EUR*



CROPPED TOP
Art. 2005133
40 EUR*



PROMO T-SHIRT
Art. 2002092
À partir de 14 EUR*



TEAM T-SHIRT
Art. 2002091
À partir de 14 EUR*



PRIME POLO SHIRT
Art. 2002351
À partir de 45 EUR*



CLASSIC POLO SHIRT
Art. 2002349
À partir de 30 EUR*



POLY POLO SHIRT
Art. 2002348
À partir de 30 EUR*



POLO SHIRT FEMME
Art. 2002347
35 EUR*



TRAINING TOP
Art. 2003641
À partir de 40 EUR*



1/4 ZIP TOP
Art. 2002352
À partir de 40 EUR*



HOODY
Art. 2003670
À partir de 40 EUR*



GRAPHIC HOODY
Art. 2003029
À partir de 50 EUR*



GRAPHIC T-SHIRT
Art. 2002283
À partir de 25 EUR*



GRAPHIC T-SHIRT FEMME
Art. 2002285
28 EUR*



ACTIVE JACKET
Art. 2003677
80 EUR*



RAIN JACKET
Art. 2003675
À partir de 45 EUR*



SOFTSHELL JACKET
Art. 2003672
À partir de 110 EUR*



SOFTSHELL JACKET FEMME
Art. 2003673
120 EUR*



COLLEGE JACKET
Art. 2003676
À partir de 90 EUR*



PUFFER HOOD JACKET
Art. 2003674
À partir de 100 EUR*



WINTER JACKET
Art. 2003653
180 EUR*



Tim Nothdurft



13

Coutures plates de couleur contrastée



Encolure de couleur contrastée

MAILLOT RESPIRANT

Aperçu de l'arrière



POLY SHIRT



Art. 2002346

Tailles 116, 128, 140, 152, 164
S, M, L, XL, XXL, 3XL

18 EUR*
20 EUR*

Matières 100% polyester
05, 13 100% polyester (recyclé)

01 bleu kempa, **02** rouge, **04** vert, **05** gris chiné, **06** noir,
07 blanc, **08** jaune citron, **09** bleu roi, **11** rouge profond,
13 legon



13

Encolure de couleur contrastée

Coutures plates de couleur contrastée

Griffe Kempa et logo K imprimés

Coupe femme

MAILLOT RESPIRANT

Aperçu de l'arrière



Alina Bohnen



POLY SHIRT FEMME



Art. 2002350

Tailles XS, S, M, L, XL, XXL

20 EUR*

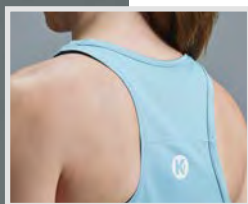
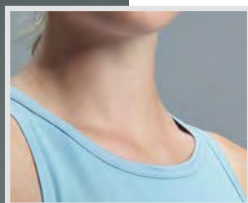
Matières 100% polyester
05, 13 100% polyester (recyclé)

01 bleu kempa, 02 rouge, 04 vert, 05 gris chiné, 06 noir, 07 blanc, 08 jaune citron, 09 bleu roi, 11 rouge profond, 13 lagon



HAUTS
BASIC

Marloes Hoitzing



Logo imprimé

Matière à séchage rapide et au toucher coton

55

Coutures plates pour une sensations agréables sur la peau

Dos nageur

Couture latérale décalée vers l'arrière

Aperçu de l'arrière



01



NOUVEAU

SINGLET FEMME



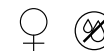
Art. 2005136

Tailles XS, S, M, L, XL, XXL

30 EUR*

Matières 100% polyester (recyclé)

01 noir, 55 aqua



55

Raglan pour une coupe et une mobilité optimales

Bande de propreté de couleur contrastée

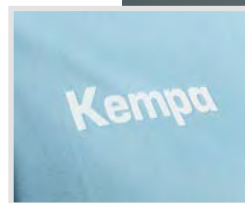
Col rond

Logo imprimé

Coupe ample



Aperçu de côté



01



NOUVEAU

CROPPED TOP



Art. 2005133

Tailles XS, S, M, L, XL, XXL

40 EUR*

Matières 100% polyester (recyclé)

01 noir, **55** aqua



Xenia Smits

HAUTS
BASIC

Daniel Rebmann



13

Col rond



Imprimé Kempa sur la poitrine

Étiquette Kempa sur la manche gauche

Aperçu de l'arrière



PROMO T-SHIRT



Art. 2002092

Tailles 116, 128, 140, 152, 164 **14 EUR***
S, M, L, XL, XXL, 3XL, 4XL **16 EUR***

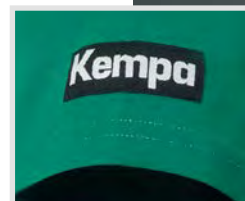
Matières 100% coton
13 60% coton, 40% polyester (recyclé)
25 85% coton (organique), 15% viscose

01 bleu kempa, **02** rouge, **04** vert, **06** noir, **07** blanc,
08 jaune citron, **09** bleu roi, **13** lagon, **25** gris foncé chiné



13

Col rond



Étiquette Kempa sur la manche gauche

Aperçu de côté



01



02



04



06



07



08



09



10



25



TEAM T-SHIRT



Art. 2002091

Tailles 116, 128, 140, 152, 164
S, M, L, XL, XXL, 3XL, 4XL **14 EUR***
16 EUR*

Matières 100% coton
13 60% coton, 40% polyester (recyclé)
25 85% coton (organique), 15% viscose

01 bleu kempa, **02** rouge, **04** vert, **06** noir, **07** blanc,
08 jaune citron, **09** bleu roi, **10** marine, **13** lagon,
25 gris foncé chiné

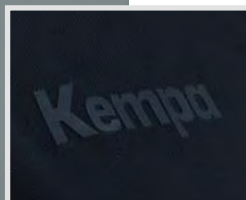
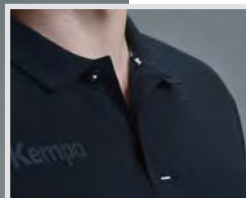


Adriana Marksteiner

HAUTS
BASIC



Lukas Stutzke



Lettrage en silicone

01

Col polo côtelé

Patte de boutonnage courte



PIQUÉ

Base fendue

Aperçu de l'arrière

16

31



41

47

49



NOUVEAU

PRIME POLO SHIRT



Art. 2002351

Tailles 140, 152, 164
S, M, L, XL, XXL, 3XL, 4XL

45 EUR*
50 EUR*

Matières 65% polyester (recyclé),
35% coton (organique)

01 noir, 16 blanc, 31 gris foncé chiné,
41 marine, 47 lagon, 49 bleu roi



POLO STATUS SHIRT EN PAGE 88

09

Griffe Kempa en broderie contrastée

Patte avec 3 boutons



JERSEY

Fentes latérales

Aperçu de l'arrière



01



02



06



07



CLASSIC POLO SHIRT

Art. 2002349

Tailles 128, 140, 152, 164
S, M, L, XL, XXL, 3XL, 4XL **30 EUR***
35 EUR*

Matières 60% coton, 40% polyester

01 bleu kempa, **02** rouge, **06** noir, **07** blanc, **09** bleu roi



Tim Nothdurft

HAUTS
BASIC



Björn Zintel



Aperçu de l'arrière



01



02



06



07



POLY POLO SHIRT

Art. 2002348

Tailles 128, 140, 152, 164
S, M, L, XL, XXL, 3XL

30 EUR*
35 EUR*

Matières 100% polyester

01 bleu kempa, **02** rouge, **06** noir, **07** blanc, **09** bleu roi



07



Aperçu de l'arrière

01

02

06

09



POLO SHIRT FEMME

Art. 2002347

Tailles XS, S, M, L, XL, XXL **35 EUR***

Matières 57% coton, 38% polyester, 5% élasthane; piqué

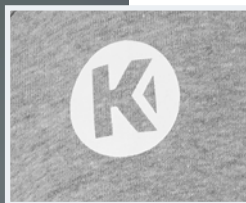
01 bleu kempa, **02** rouge, **06** noir, **07** blanc, **09** bleu roi



Marloes Hoitzing

HAUTS
BASIC

Lukas Stutzke



Sweat col rond

05



Coutures plates au-dessous du col

Aperçu de l'arrière



Bords côte élastiques aux manches et à la taille



TRAINING TOP

Art. 2003641

Tailles 116, 128, 140, 152, 164
S, M, L, XL, XXL, 3XL, 4XL

40 EUR*
45 EUR*

Matières 80% coton, 20% polyester
05 85% coton, 15% viscose

01 noir, **02** rouge, **03** marine, **04** vert espoir
05 gris foncé chiné, **07** lagon, **08** bleu kempa, **09** bleu roi



49

Col montant

Bande de propreté de couleur contrastée

Garage à fermeture éclair

Etiquette nominative à l'intérieur

Logo imprimé

Lettrage imprimé



Aperçu de l'arrière



Liseré aux manches et à la base

01

31

41



47

50

60



NOUVEAU

1/4 ZIP TOP



Art. 2002352

Tailles 116, 128, 140, 152, 164
S, M, L, XL, XXL, 3XL, 4XL

40 EUR*
45 EUR*

Matières 100% polyester (recyclé)
31 100% polyester (70% recyclé)

01 noir, **31** gris foncé chiné, **41** bleu marine, **47** lagon,
49 bleu roi, **50** bleu kempa, **60** rouge



Jannik Kohlbacher

HAUTS
BASIC

Tim Nothdurft



Design classique

Capuche avec cordon

04



Imprimé élastique Kempa
et K-label en ton sur ton

Matériau très confortable

Aperçu de l'arrière



01



03



05



06



07



08



09



HOODY

Art. 2003670

Tailles 116, 128, 140, 152, 164
S, M, L, XL, XXL, 3XL, 4XL **40 EUR***
50 EUR*

Matières 80% coton, 20% polyester
05 85% coton, 15% viscose

01 noir, **03** bleu kempa, **04** rouge, **05** gris foncé chiné,
06 vert espoir, **07** lagon, **08** marine, **09** bleu roi



11

Tailles enfants sans cordons sur le capuchon

Capuche avec cordons

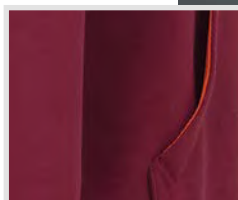
Impression graphique

Poche kangourou

Bord côte élastique sur l'ouverture des manches et de l'ourlet

Aperçu de l'arrière

Aperçu de côté



Daniel Rebmann

HAUTS
BASIC

GRAPHIC HOODY

Art. 2003029

Tailles 128, 140, 152, 164
S, M, L, XL, XXL, 3XL

50 EUR*
55 EUR*

Matières 60% coton, 40% polyester

11 rouge profond



DISPONIBLE JUSQU'EN 2024



Joscha Ritterbach



11



Col rond avec bande contrastante
au niveau du cou

Impressions graphiques
devant et derrière

Aperçu de l'arrière



Aperçu de côté



GRAPHIC T-SHIRT

Art. 2002283

Tailles 116, 128, 140, 152, 164
S, M, L, XL, XXL, 3XL

25 EUR*
30 EUR*

Matières 95% coton, 5% élasthanne

11 rouge profond



DISPONIBLE JUSQU'EN 2024

11

Col rond avec bande contrastante
au niveau du cou



Impressions graphiques
devant et derrière

Coupe femme



Aperçu de l'arrière



Aperçu de côté



02



GRAPHIC T-SHIRT FEMME

Art. 2002285

Tailles XS, S, M, L, XL, XXL

30 EUR*

Matières 95% coton, 5% élasthanne

02 blanc, 11 rouge profond



GRAPHIC T-SHIRT FILLE

Art. 2002284

Tailles 116, 128, 140, 152, 164

25 EUR*

Matières 95% coton, 5% élasthanne

02 blanc, 11 rouge profond



DISPONIBLE JUSQU'EN 2024

COUPE FEMME



Marloes Hoitzing

HAUTS
BASIC

Uwe Gensheimer



Étiquette nominative à l'intérieur du col



Impressions Kempa et k-label réfléchissantes sur le devant et dans le dos



Matières en nylon résistant au déchirement

Poche avec fermeture éclair sur le côté droit

05



Bande réfléchissante sur toute la longueur du dos

Revêtement pu hydrofuge et coupe-vent

Veste extrêmement légère et respirante

Coupe unisexe

Élastique de serrage aux manches et à la taille

Aperçu de l'arrière



Aperçu de côté



ACTIVE JACKET



Art. 2003677

Tailles 164
S, M, L, XL, XXL, 3XL

80 EUR*

Matières 100% polyamide (recyclé)

05 gris clair



DISPONIBLE JUSQU'EN 2026

01

Col à bande avec capuche réglable

Étiquette nominative à l'intérieur du col

Impressions Kempa réfléchissantes

Kempa

Coutures étanches

Semi-doublé en mesh

Revêtement
de 1.000 Mm

Poches latérales avec fermeture éclair

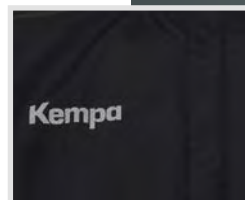
Coupe unisexe

Poignets élastiques

Ourlet avec cordon réglable

Aperçu de l'arrière

Aperçu de côté



Alina Bohnen

RAIN JACKET

Art. 2003675

Tailles 128, 140, 152, 164
S, M, L, XL, XXL, 3XL, 4XL **45 EUR***
55 EUR*

Matières 100% polyester

01 noir



COLONNE D'EAU 1.000mm

Daniel Rebmann



Aperçu de l'arrière



Aperçu de côté



06



SOFTSHELL JACKET



Art. 2003672

Tailles 128, 140, 152, 164
S, M, L, XL, XXL, 3XL, 4XL **110 EUR***
120 EUR*

Matières 100% polyester (recyclé)

05 gris sable, **06** vert olive



COLONNE D'EAU 3.000mm

05

Capuche avec cordon réglable

Cache fermeture éclair sur le col

Étiquette nominative à l'intérieur du col

Manches raglan

Colonne d'eau 3.000 Mm

Membrane imperméable en TPU

Coupe femme

Poches poitrine et latérales avec zip étanche et réfléchissant

Imprimés Kempa et K-label élastiques et réfléchissants

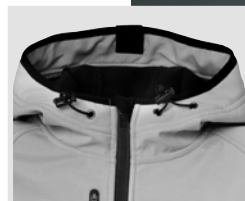
Fermeture velcro réglable aux poignets des manches

Aperçu de l'arrière

Aperçu de côté



06



Alina Bohnen

SOFTSHELL JACKET FEMME



Art. 2003673

Tailles XS, S, M, L, XL, XXL

120 EUR*

Matières 100% polyester (recyclé)

05 gris sable, 06 vert olive



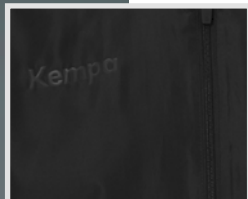
COLONNE D'EAU 3.000mm

HAUTS BASIC

Jannik Kohlbacher



Col avec bordcôte élastique



Impressions élastiques
Kempa et K-label en
silicone ton sur ton



Deux poches latérales
avec boutons-pression

01



Étiquette nominative à l'intérieur du col

Coutures collées

Colonne d'eau 1.000 mm

Poignets et ceinture côtelés élastiques

Aperçu de l'arrière



Aperçu de côté



COLLEGE JACKET



Art. 2003676

Tailles 164
S, M, L, XL, XXL, 3XL, 4XL

90 EUR*

Matières 100% polyester (recyclé)

01 noir



01

Étiquette normative à l'intérieur du col

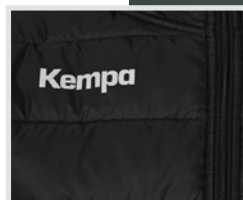
Capuche avec bande de finition

Impression Kempa réfléchissante

Poches latérales avec fermeture éclair

Élastique sur les manches

Ourlet avec cordon réglable



Tim Nothdurft

Aperçu de l'arrière



Aperçu de côté



PUFFER HOOD JACKET

Art. 2003674

Tailles 152, 164
S, M, L, XL, XXL, 3XL

100 EUR*
120 EUR*

Matières 100% polyester

01 noir



HAUTS
BASIC



Tim Nothdurft



01



Capuche fixe sans fourrure

Col de la capuche en polaire

Rabat au-dessus de la fermeture éclair avant avec bouton en silicone ton sur ton

Poche intérieure zippée

Polaire sur les poches

Étiquette tissée Kempa sur l'ouverture de la manche gauche

Sérigraphie réfléchissante Kempa sur le devant

Motif coupé-cousu

Coutures étanches sur la capuche, les épaules et les emmanchures

2 poches avant

Poche intérieure en mesh

Fente au dos et sur le côté

Aperçu de l'arrière



Aperçu de côté



WINTER JACKET

Art. 2003653

Tailles S, M, L, XL, XXL, 3XL **180 EUR***

Matières 100% polyester, ThermoTech

01 noir



COLONNE D'EAU 1.000mm

DISPONIBLE JUSQU'EN 2026



Kempa

Kempa

Kempa

Kempa

Kempa

Kempa

HAUTS
BASIC



CHASUBLE REVERSIBLE

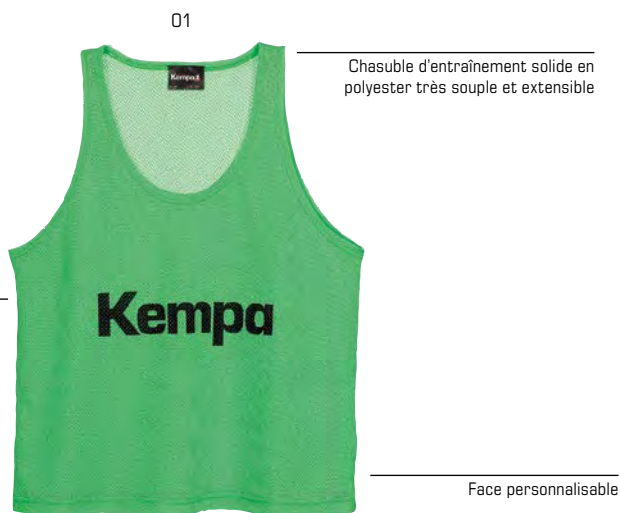
Art. 2003151

Tailles XS/S, M/L, XL/XXL **15 EUR***

Matières 100% polyester; 100% polyester mesh

01 orange/vert, 02 jaune fluo/bleu kempa

FACE PERSONNALISABLE



CHASUBLE

Art. 2003150

Tailles XS, S, M, XL **10 EUR***

Matières 100% polyester

01 vert, 02 orange

FACE PERSONNALISABLE

02

Col rond et ouverture de manche avec deuxième couche de couleur contrastée

Poche poitrine avec fermeture velcro et deuxième couche de couleur contrastante

Imprimés élastiques
Kempa et logo K



Aperçu de l'arrière

Aperçu de côté



01

03

04



Deux poches arrière avec fermeture Velcro

Cordon de serrage

Deux poches latérales et biais de couleur contrastée

Short sans slip

Imprimés élastiques
Kempa et logo

Ouverture au niveau des jambes avec deuxième couche contrastée

01



REFEREE SHIRT

Art. 2003101

Tailles 164, S, M, L, XL, XXL, 3XL, 4XL **60 EUR***

Matières 100% polyester

01 noir, **02** bleu kempa, **03** gris foncé chiné, **04** vert espoir



REFEREE SHORTS

Art. 2003102

Tailles 164, S, M, L, XL, XXL, 3XL **40 EUR***

Matières 100% polyester

01 noir



BAS
BASIC

BAS

BASIC

PANTALON CLASSIC

Art. 2005069

À partir de 30 EUR*



PANTALON CLASSIC FEMME

Art. 2005072

35 EUR*



LITE TRAINING PANTS

Art. 2003626

À partir de 30 EUR*



LITE TRAINING PANTS FEMME

Art. 2003628

35 EUR*



PANTALON PERFORMANCE HOMME

Art. 2005075

À partir de 40 EUR*



PANTALON PERFORMANCE FEMME

Art. 2005076

45 EUR*



EVOLUTION PANTS

Art. 2005887

À partir de 40 EUR*



EVOLUTION PANTS W

Art. 2005888

45 EUR*



MOTION PANTS

Art. 2005134

À partir de 40 EUR*



MOTION PANTS W

Art. 2005135

45 EUR*



MODERN PANTS

Art. 2003671

À partir de 55 EUR*



GK PANTALON DE GARDIEN

Art. 2005890

À partir de 45 EUR*



SWEATPANTS

Art. 2005884

À partir de 45 EUR*



TRAINING TIGHTS

Art. 2002236

À partir de 35 EUR*



TRAINING TIGHTS FEMME

Art. 2002237

40 EUR*



TIGHTS

Art. 2005132

45 EUR*



TEAM SHORTS

Art. 2005885

À partir de 18 EUR*



TEAM SHORTS W

Art. 2005886



WOVEN SHORT

Art. 2003205

À partir de 40 EUR*



POCKET SHORT

Art. 2003108

À partir de 30 EUR*



SKORT

Art. 2003099

35 EUR*



PERFORMANCE TIGHTS FEMME

Art. 2003642

35 EUR*



TIGHTS FEMME

Art. 2003161

30 EUR*



ACTIVE SHORTS FEMME

Art. 2003669

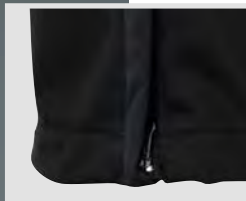
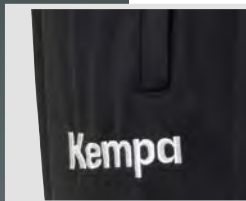
40 EUR*



BAS
BASIC



Daniel Rebmann



Poches zippées

Griffe Kempa sur la jambe gauche

Bas de jambe ajustable

01

Cordon de serrage élastiqué

Broderie Kempa sur la jambe gauche

Zip en bas de la jambe



Aperçu de l'arrière

01



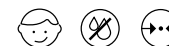
PANTALON CLASSIC HOMME

Art. 2005069

Tailles 116, 128, 140, 152, 164
S, M, L, XL, XXL, 3XL, 4XL **30 EUR***
35 EUR*

Matières 100% polyester

01 noir



PANTALON CLASSIC FEMME

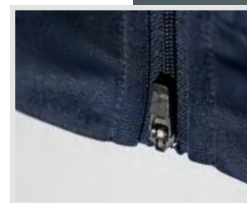
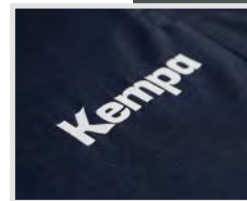
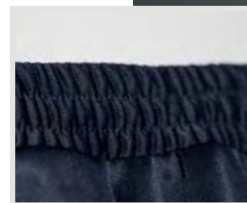
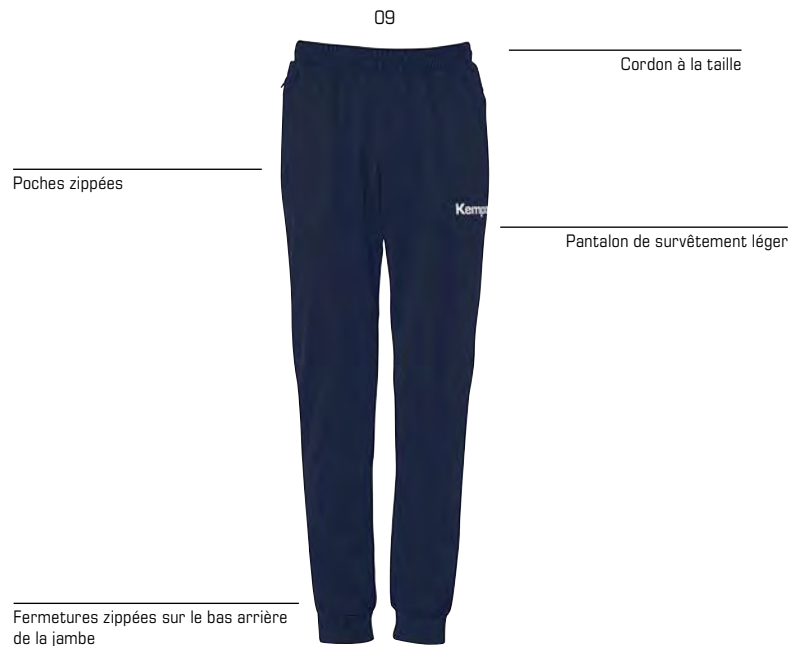
Art. 2005072

Tailles XS, S, M, L, XL, XXL **35 EUR***

Matières 100% polyester

01 noir





Uwe Gensheimer

Aperçu de l'arrière



01

Aperçu de côté



08



LITE TRAINING PANTS



Art. 2003626

Tailles 116, 128, 140, 152, 164
S, M, L, XL, XXL, 3XL
01 & 09:
S, M, L, XL, XXL, 3XL, 4XL

30 EUR*
35 EUR*

Matières 100% polyester

01 noir, **08** gris glace/fluo rouge, **09** marine



LITE TRAINING PANTS FEMME



Art. 2003628

Tailles XS, M, L, XL, XXL

35 EUR*

Matières 100% polyester

01 noir, **08** gris glace/fluo rouge, **09** marine





Krešimir Kozina



01



Cordon de serrage

Poches latérales avec fermeture éclair

Design coupé et cousu pour plus d'agilité

Aperçu de l'arrière



Aperçu de côté



Zip sur l'ouverture de la jambe

01



PANTALON PERFORMANCE HOMME

Art. 2005075

Tailles 116, 128, 140, 152, 164
S, M, L, XL, XXL, 3XL

Matières 100% polyester

01 noir



PANTALON PERFORMANCE FEMME

Art. 2005076

Tailles XS, S, M, L, XL, XXL

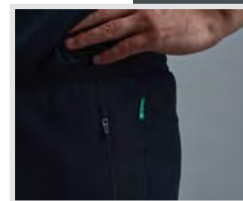
Matières 100% polyester

01 noir



45 EUR*

40 EUR*
45 EUR*



NOUVEAU

EVOLUTION PANTS



Art. 2005887

Taille 116, 128, 140, 152, 164
S, M, L, XL, XXL, 3XL, 4XL

40 EUR*
45 EUR*

Matériel 88% polyester (recyclé), 12% élasthanne

01 noir



NOUVEAU

EVOLUTION PANTS W



Art. 2005888

Taille XS, S, M, L, XL, XXL

45 EUR*

Matériel 88% polyester (recyclé), 12% élasthanne

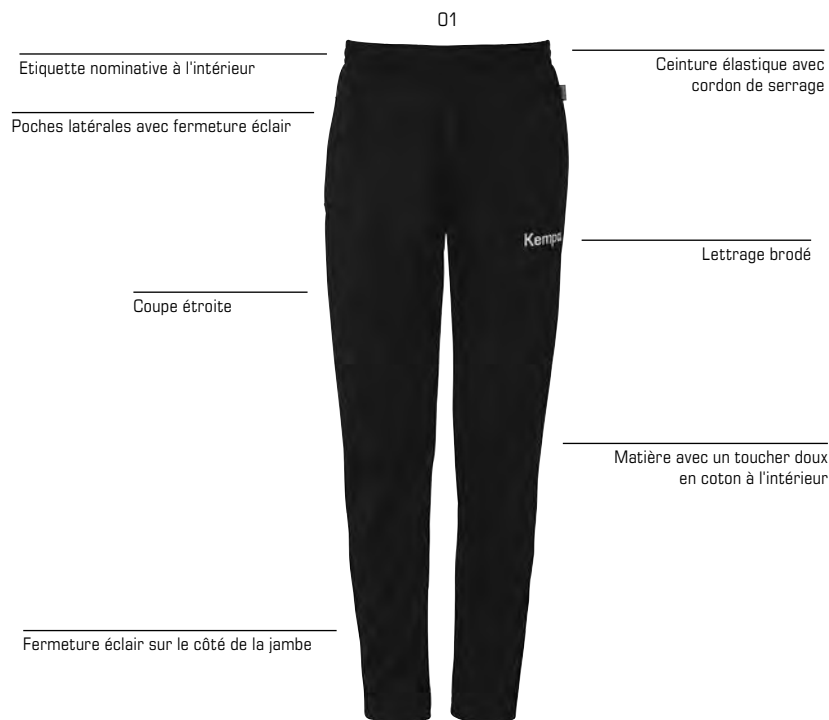
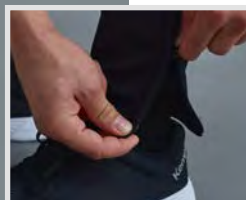
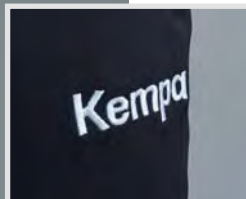
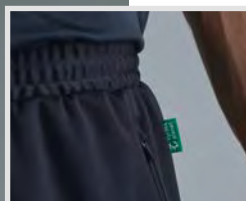
01 noir



**BAS
BASIC**



Matteo Menges



Aperçu de l'arrière



Aperçu de côté



41



NOUVEAU

MOTION PANTS



Art. 2005134

Taille 116, 128, 140, 152, 164
S, M, L, XL, XXL, 3XL, 4XL

40 EUR*
45 EUR*

Matériel 100% polyester (60% recyclé)

01 noir, 41 bleu marine



01



41



NOUVEAU

MOTION PANTS W



Art. 2005135

Taille XS, S, M, L, XL, XXL

45 EUR*

Matériel 100% polyester (60% recyclé)

01 noir, 41 bleu marine





01



Poches latérales

Poche droite avec fermeture éclair

Gousset d'aisance pour un grand confort

Unisex

Élastique à l'ourlet des jambes

Ceinture élastique avec cordon de serrage

Broderie Kempa

Coupe ample

Aperçu de l'arrière



Aperçu de côté



02



MODERN PANTS

Art. 2003671

Tailles 116, 128, 140, 152, 164
S, M, L, XL, XXL, 3XL

55 EUR*
60 EUR*

Matières **01** 60% coton, 40% polyester
02 85% coton, 15% viscose

01 noir, **02** gris foncé chiné

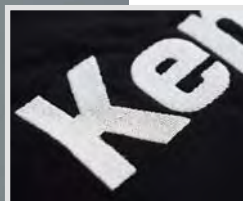
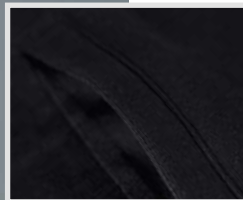
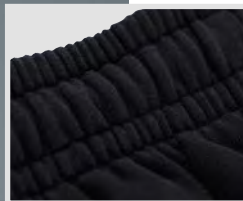


Lukas Stutzke

BAS
BASIC



Daniel Rebmann



Poches non zipées

Impression Kempa

01

Ceinture élastique avec cordon de serrage



Pantalon avec ouverture des jambes droite

Aperçu de l'arrière



Aperçu de côté



GK PANTALON DE GARDIEN

Art. 2005890

Tailles 128, 140, 152, 164
S, M, L, XL, XXL, 3XL

45 EUR*
50 EUR*

Matières 80% coton, 20% polyester

01 noir



01

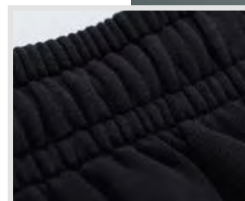
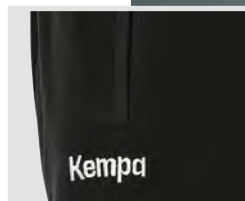


Ceinture élastique avec cordon de serrage

Cordon de serrage élastiqué

Kempa

Broderie Kempa sur la jambe gauche



Aperçu de l'arrière



Aperçu de côté



SWEATPANTS

Art. 2005884

Tailles 116, 128, 140, 152, 164
S, M, L, XL, XXL, 3XL, 4XL **45 EUR***
50 EUR*

Matières 80% coton, 20% polyester

01 noir



CONVIENT ÉGALEMENT COMME PANTALON DE GARDIEN



Björn Zintel

BAS
BASIC

Daniel Rebmann



01



Ceinture élastique avec logo Kempa

Ceinture élastique avec logo Kempa

Tissu élastique avec coutures ergonomiques pour un meilleur confort



TAILLES ENFANTS EN COUPE UNISEXE

Aperçu de l'arrière



Aperçu de côté



TRAINING TIGHTS

Art. 2002236

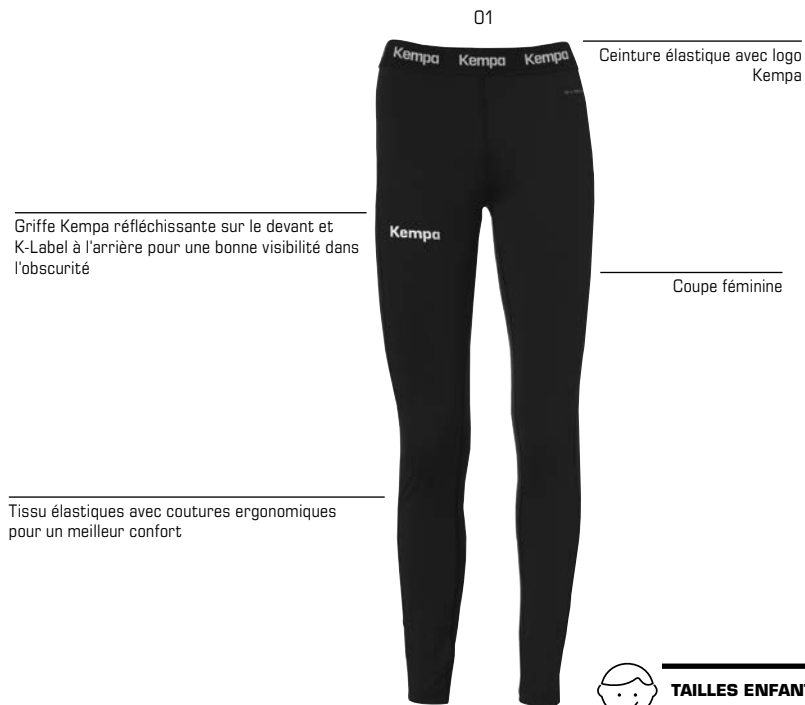
Tailles 128, 140, 152, 164
S, M, L, XL, XXL, 3XL

35 EUR*
40 EUR*

Matières 85% polyester, 15% élasthanne

01 noir





TAILLES ENFANTS EN COUPE UNISEXE

Aperçu de l'arrière



Aperçu de côté



TRAINING TIGHTS FEMME

Art. 2002237

Tailles XS, S, M, L, XL, XXL **40 EUR***

Matières 85% polyester, 15% élasthanne

01 noir



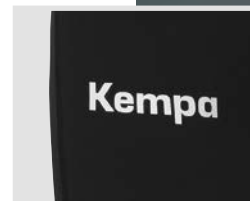
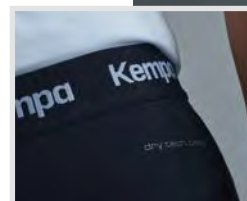
TRAINING TIGHTS

Art. 2002236

Tailles 128, 140, 152, 164 **35 EUR***

Matières 85% polyester, 15% élasthanne

01 noir

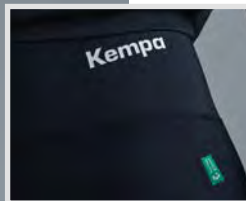


Marloes Hoitzing



BAS
BASIC

Marloes Hoitzing



06

Coupe taille haute

Poche latérale pour téléphone portable

Coutures flatlock pour une sensation agréable sur la peau

Kempa

Logo imprimé

Matière ultra souple pour un ajustement parfait



01



NOUVEAU

TIGHTS



Art. 2005132

Taille XS, S, M, L, XL, XXL

45 EUR*

Matières 89% polyester (recyclé), 11% élasthanne

01 noir, **06** noir/aqua





BAS
BASIC



Lukas Stutzke

BAS
BASIC



2face dry tech

Sans doublure

Lettrage imprimé

Logo imprimé

01



Ceinture élastique avec
cordon de serrage

Short classique



NOUVEAU

TEAM SHORTS



Art. 2005885

Taille 116, 128, 140, 152, 164
S, M, L, XL, XXL, 3XL

18 EUR*
20 EUR*

Matériel 100% polyester (recyclé)

01 noir, **16** blanc, **31** gris foncé chiné, **41** bleu marine,
47 lagon, **49** bleu roi/, **50** bleu kempa, **60** rouge



41



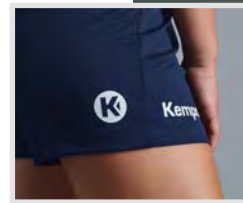
Ceinture élastique avec cordon de serrage

Shorts classiques pour femmes

Sans doublure

Lettrage imprimé

Logo imprimé



01



16



31



47



49



50



60

NOUVEAU

TEAM SHORTS W



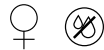
Art. 2005886

Taille XS, S, M, L, XL, XXL

20 EUR*

Matériel 100% polyester (recyclé)

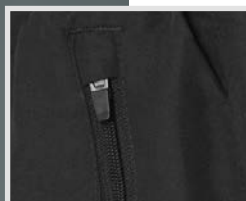
01 noir, **16** blanc, **31** gris foncé chiné, **41** bleu marine, **47** lagon, **49** bleu roi/, **50** bleu kempa, **60** rouge



Leonie Henkel

BAS
BASIC

Björn Zintel



Short avec slip intérieur



Cordon de serrage à la taille

01



Poches zippées

Kempa brodé sur la jambe gauche

Aperçu de l'arrière



Aperçu de côté



WOVEN SHORTS

Art. 2003205

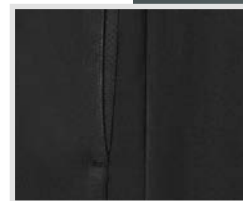
Tailles 128, 140, 152, 164
S, M, L, XL, XXL, 3XL

40 EUR*
45 EUR*

Matières 100 % polyester

01 noir





Aperçu de l'arrière



Aperçu de côté



02



03



Luis Foege



POCKET SHORTS

Art. 2003108

Tailles 116, 128, 140, 152, 164
S, M, L, XL, XXL, 3XL

30 EUR*
35 EUR*

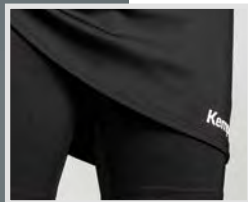
Matières 100% polyester

01 noir, **02** blanc, **03** marine





Xenia Smits



JUPE AVEC SHORT INTÉGRÉ



SKORT

Art. 2003099

Tailles XS, S, M, L, XL, XXL

35 EUR*

Matières 100% polyester

01 blanc, 02 noir, 04 bleu marine



SKORT GIRLS

Art. 2003100

Tailles 128, 140, 152, 164

30 EUR*

Matières 100% polyester

01 blanc, 02 noir, 04 bleu marine



01

Ceinture élastique avec inscription Kempa



Serré et très élastique

Coupe femme

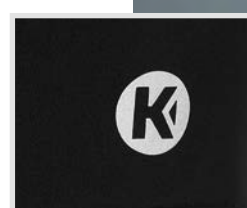
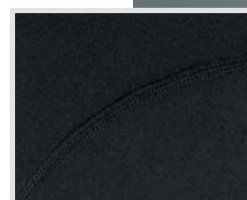
Impression réfléchissante de l'inscription Kempa et du logo K-Label

Dry tech base

Insert en mesh dans le dos du short

Coutures plates ton sur ton

Poche intérieure dans le dos du short



CONVIENT MÊME AU VOLLEYBALL ET À LA GYMNASTIQUE.

Aperçu de l'arrière



Aperçu de côté



PERFORMANCE TIGHTS FEMME

Art. 2003642

Tailles XS, S, M, L, XL, XXL

35 EUR*

Matières 80% nylon, 20% élasthanne

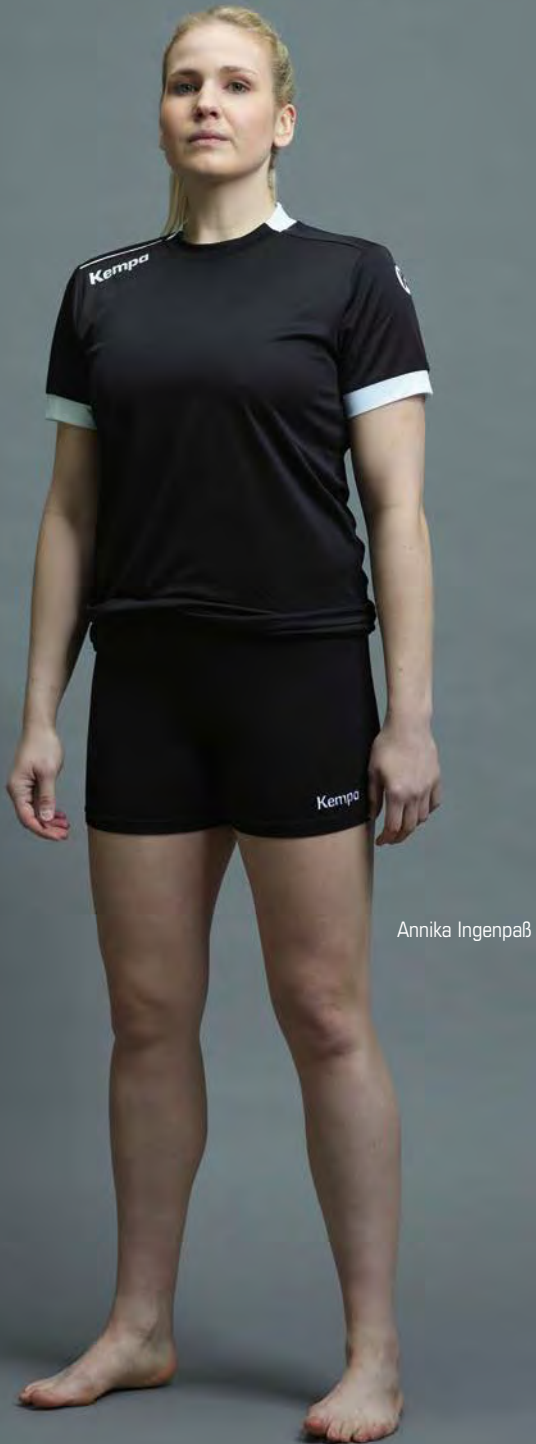
01 noir



Nathalie Hendrikse



BAS
BASIC



Annika Ingenpaß

Coupe femme



01

Ceinture élastiquée

Broderie Kempa sur la jambe gauche

CONVIENT MÊME AU VOLLEYBALL ET À LA GYMNASTIQUE.

Aperçu de l'arrière



Aperçu de côté



01



Ceinture élastiquée

Broderie Kempa sur la jambe gauche



TIGHTS FEMME

Art. 2003161

Tailles XS, S, M, L, XL, XXL

Matières 90% coton, 10% élasthanne

01 noir



30 EUR*

TIGHTS KIDS

Art. 2003162

Tailles 116, 128, 140, 152, 164

Matières 90% coton, 10% élasthanne

01 noir



28 EUR*

01

Poche avec fermeture éclair sur le côté droit

Inserts en mesh avec bandes réfléchissantes continues sur les côtés

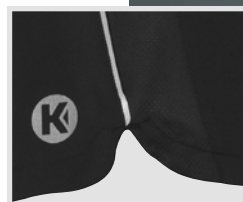
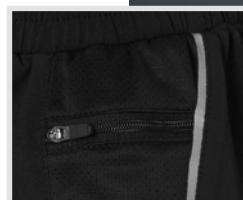
Impressions Kempa et K-Label réfléchissantes sur le devant et le dos



Coupe femme

Short léger et très respirant

Fente sur l'ouverture de jambe



**CONVIENT MÊME AU
BADMINTON ET AU
TENNIS**

Aperçu de l'arrière

Aperçu de côté



Adriana Marksteiner

ACTIVE SHORTS FEMME



Art. 2003669

Tailles XS, S, M, L, XL, XXL

40 EUR*

Matières 92% polyester (recyclé), 8% élasthanne

01 noir



**BAS
BASIC**



BAS
BASIC

Kempa

Kempa

01

Gros marquage Kempa sur l'arrière

Marquage Kempa sur le devant

Aperçu de l'arrière

Chaussette avec dessous du pied renforcé et zones fonctionnelles flexibles



LOGO CLASSIC SOCKS

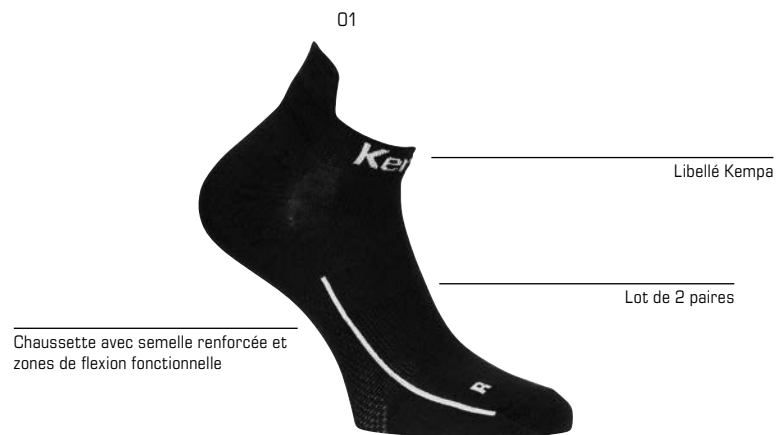
Art. 2003541 (Paires)

Tailles 31-35, 36-40, 41-45, 46-50 **9,50 EUR***

Matières 80% coton, 18% polyamide, 2% élasthane

01 blanc/rouge, **02** blanc/noir, **04** blanc/bleu roi, **05** blanc/rose,
06 noir/blanc, **08** bleu kempa/blanc, **22** bleu roi/blanc,
23 rouge/blanc, **28** blanc/bleu kempa, **30** blanc/bleu marine,
31 blanc/aqua, **32** blanc/gris





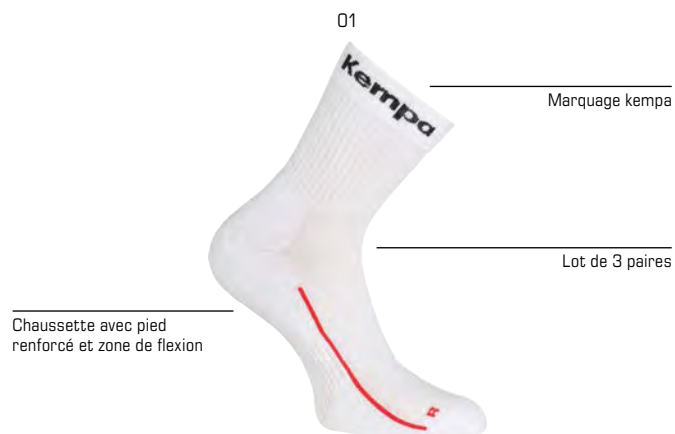
LOW CUT SOCKS

Art. 2003548 (2 Paires)

Tailles 31-35, 36-40,
41-45, 46-50 **10 EUR*/2 Paires**

Matières 68% coton, 30% polyamide, 2% élasthanne

01 noir, **02** blanc



TEAM CLASSIC SOCKS

Art. 2003536 (3 Paires)

Tailles 31-35, 36-40,
41-45, 46-50 **18 EUR*/3 Paires**

Matières 80% coton, 18% polyamide, 2% élasthanne

01 blanc/noir, **02** noir/blanc



LONG SOCKS

Art. 2003545 (Paires)

Tailles 31-35, 36-40,
41-45, 46-50 **18 EUR*/Paires**

Matières 80% coton, 18% polyamide, 2% élasthanne

01 blanc/noir, **02** blanc/rouge, **06** noir/blanc,
08 bleu kempa/blanc, **18** blanc/bleu roi



BAS
BASIC



BASELAYER

BASELAYER



PROTECTION

**PERFORMANCE PRO
T-SHIRT**

Art. 2005138

45 EUR*



**PERFORMANCE PRO
SHORTS**

Art. 2005139

45 EUR*



**PERFORMANCE PRO
BRA W**

Art. 2005141

35 EUR*



**PERFORMANCE PRO
SHORTS W**

Art. 2005140

45 EUR*



**PERFORMANCE PRO
T-SHIRT W**

Art. 2005137

45 EUR*



ATTITUDE LONGSLEEVE

Art. 2002068

À partir de 40 EUR*



ATTITUDE TIGHTS

Art. 2002069

À partir de 25 EUR*



PROTECTION SHORTS

Art. 2002238

70 EUR*



**KGUARD
GENOUILÈRE**

Art. 2006514

40 EUR*



**KGUARD
COUDIÈRE**

Art. 2006515

35 EUR*



ARM SLEEVE

Art. 2006513

20 EUR*



**GENOUILÈRE
BANDAGE RENFORCÉ**

Art. 2006509

28 EUR*



**COUDIÈRE BANDAGE
RENFORCÉE**

Art. 2006508

28 EUR*



**GENOUILÈRE
INDOOR
PROTECTOR**

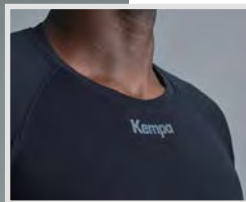
Art. 2006510

23 EUR*





Luis Foege



Zones tricotées fonctionnelles

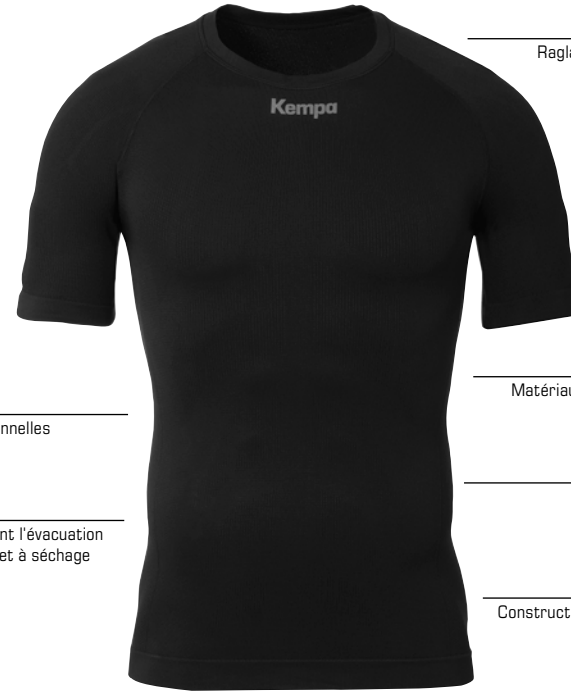
Matériau permettant l'évacuation de la transpiration et à séchage rapide

Zones tricotées fonctionnelles

Soufflet pour un grand confort

Conception anti-odeurs

01



Raglan pour une coupe et une mobilité optimales

Matériau hautement élastique, flexible et doux

Conception anti-odeurs

Construction seamless avec couture minimale pour un confort maximal



Matériau hautement élastique, flexible et doux

Construction seamless avec couture minimale pour un confort maximal

Matériau permettant l'évacuation de la transpiration et à séchage rapide

01

Aperçu de l'arrière



Aperçu de côté



16



16

NOUVEAU



PERFORMANCE PRO T-SHIRT

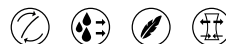
Art. 2005138

Tailles S, M, L, XL, XXL

45 EUR*

Matières 100% polyamide (66% recyclé)

01 noir, **16** blanc



NOUVEAU



PERFORMANCE PRO SHORTS

Art. 2005139

Tailles S, M, L, XL, XXL

45 EUR*

Matières 95% polyamide (66% recyclé), 5% élasthanne

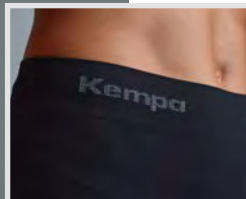
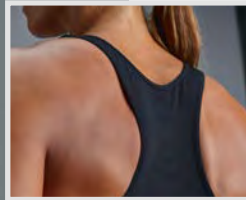
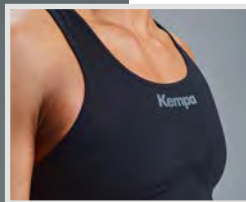
01 noir, **16** blanc



BASELAYER



Xenia Smits



Dos nageur

Conception à double couche et ajustée pour un bon maintien

Zones tricotées fonctionnelles

Soufflet pour un grand confort

Conception anti-odeurs

01



Construction seamless avec couture minimale pour un confort maximal

Matériau permettant l'évacuation de la transpiration et à séchage rapide

Zones tricotées fonctionnelles

Conception anti-odeurs



Matériau hautement élastique, flexible et doux

Construction seamless avec couture minimale pour un confort maximal

Matériau permettant l'évacuation de la transpiration et à séchage rapide

01

Aperçu de l'arrière



Aperçu de côté



16



NOUVEAU

PERFORMANCE PRO BRA WOMEN



Art. 2005141

35 EUR*

Tailles XS, S, M, L, XL

Material 95% polyamide (66% recyclé), 5% élasthanne

01 noir, **16** blanc



NOUVEAU

PERFORMANCE PRO SHORTS WOMEN



Art. 2005140

45 EUR*

Tailles XS, S, M, L, XL

Material 95% polyamide (66% recyclé), 5% élasthanne

01 noir, **16** blanc



01



Raglan pour une coupe et une mobilité optimales

Conception anti-odeurs

Matériau permettant l'évacuation de la transpiration et à séchage rapide

Zones tricotées fonctionnelles

Matériau hautement élastique, flexible et doux

Construction seamless avec couture minimale pour un confort maximal

16



Aperçu de l'arrière



Aperçu de côté



NOUVEAU

PERFORMANCE PRO T-SHIRT WOMEN



Art. 2005137

Größe XS, S, M, L, XL

45 EUR*

Tailles 95% polyamide (66% recyclé), 5% élasthanne

01 noir, **16** blanc

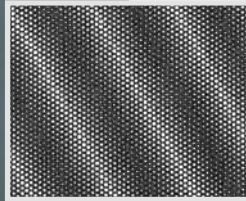




Adrien Dipanda



Impression Kempa et logo K



Design ton sur ton dans le dos



Griffe Kempa contrastée tricotée sur la ceinture de caoutchouc



02

Manches raglan avec coutures contrastées

Coupe ajustée avec couture centrale et coutures plates



Coutures plates contrastées

Logo K imprimé

Coupe ajustée avec coutures plates

02

Aperçu de l'arrière



Aperçu de côté



01



01



ATTITUDE LONGSLEEVE

Art. 2002068

Tailles 116, 128, 140, 152, 164
S, M, L, XL, XXL, 3XL **40 EUR***
45 EUR*

Matières 88% polyester, 12% élasthanne

01 blanc, 02 noir



ATTITUDE TIGHTS

Art. 2002069

Tailles 116, 128, 140, 152, 164
S, M, L, XL, XXL, 3XL **25 EUR***
30 EUR*

Matières 88% polyester, 12% élasthanne

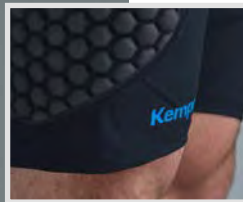
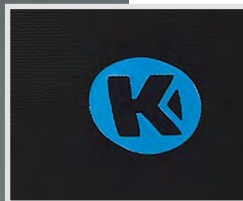
01 blanc, 02 noir



BASELAYER



Jannik Kohlbacher



Imprimés élastiques Kempa et K-Label

Aperçu de l'arrière



Aperçu de côté



01



Ceinture élastique avec logo Kempa

Sous-vêtements rembourré

Rembourrage sur les hanches et les jambes

PROTECTION SHORTS

Art. 2002238

Tailles S, M, L, XL, XXL, 3XL **70 EUR***

Matières 85% polyester, 15% élasthanne

01 noir



01



Coque de protection double densité avec un excellent amorti et une couche résistante à la chaleur et l'abrasion

Ajustement et flexibilité optimal grâce aux mini structures de protection et aux lignes de flexion structurées

Protection contre les petits impacts de chute

Manchon thermo-néoprène avec insert textile 3D élastique pour un confort parfait

Aperçu de côté



GENOUILÈRE KGUARD

Art. 2006514

Tailles XS/S, M/L, XL/XXL **40 EUR*/pièce**
Ampleur XS/S: 32cm – 37cm
 M/L: 37cm – 41cm
 XL/XXL: 41cm – 46cm

Matières 35% acétate de vinyle-éthylène,
 25% néoprène, 20% nylon, 5% élasthanne

01 noir

01



Coque de protection double densité avec un excellent amorti et une couche résistante à la chaleur et l'abrasion

Ajustement et flexibilité optimal grâce aux mini structures de protection et aux lignes de flexion structurées

Protection contre les petits impacts de chute

Manchon thermo-néoprène avec insert textile 3D élastique pour un confort parfait

Aperçu de côté



COUDIÈRE KGUARD

Art. 2006515

Tailles XS/S, M/L, XL/XXL **35 EUR*/pièce**
Ampleur XS/S: 22cm – 25cm
 M/L: 25cm – 28cm
 XL/XXL: 28cm – 31cm

Matières 35% acétate de vinyle-éthylène,
 25% néoprène, 20% nylon, 5% élasthanne

01 noir

01



Bandage élastique ayant la capacité d'absorber les chocs

Convient à tous les sports d'intérieur

Forme anatomique avec une bonne tenue et une compression constante

La genouillère Kempa rembourrée offre une bonne protection contre les impacts ainsi qu'une grande liberté de mouvement

Bonne adhérence et protection

GENOUILÈRE

Art. 2006509

Taille XXS, XS, S, M, L
Ampleur XXS: 32cm – 34cm
 XS: 34cm – 36cm
 S: 36cm – 38cm
 M: 38cm – 40cm
 L: 40cm – 42cm

28 EUR*/Paire

Matières 65% nylon, 15% polyester, 12% éthylène-acétate de vinyle, 8% élasthanne

01 noir

01



La genouillère d'intérieur Kempa est équipée d'une mousse capable d'absorber les chocs, avec deux degrés de dureté qui offrent une excellente protection contre les impacts

Bonne adhérence et protection

Forme anatomique avec une bonne tenue et une compression constante

Bandage très élastique

GENOUILÈRE INDOOR PROTECTOR

Art. 2006510

Taille XS, S, M, L
Ampleur XS: 32cm – 34cm
 S: 34cm – 36cm
 M: 36cm – 40cm
 L: 40cm – 43cm

23 EUR*/Paire

Matières 52% polyester, 40% polyuréthane, 8% élasthanne

01 noir

01



Compression constante sur l'ensemble du bras grâce à la forme anatomique

Ajustement adhérent grâce à un silicone spécial

Protection contre les petits impacts de chute

Bandage élastique avec un pad intégré qui protège le coude

Aperçu de côté



ARM SLEEVE

Art. 2006513

Taille XS/S, M/L, XL/XXL **20 EUR*/pièce**
Ampleur XS/S: 22cm – 26cm
 M/L: 26cm – 29cm
 XL/XXL: 29cm – 33cm

Matières 75% nylon, 25% acétate de vinyle-éthylène

01 noir/blanc

01



Bandage élastique ayant la capacité d'absorber les chocs

Pour tous les sports en salle

La coudière Kempa rembourrée offre une bonne protection contre les impacts ainsi qu'une grande liberté de mouvement

Forme anatomique avec une bonne tenue et une compression constante

COUDIÈRE

Art. 2006508

Taille XXS, XS, S, M, L **28 EUR*/Paire**
Ampleur XXS: 20cm – 22cm
 XS: 22cm – 24cm
 S: 24cm – 27cm
 M: 27cm – 30cm
 L: 30cm – 34cm

Matières 65% nylon, 15% polyester, 12% éthylène-acétate de vinyle, 8% élasthanne

01 noir

LA PERSONNALISATION À VOS COULEURS

Demandez à votre revendeur Kempa !

numéro

Logo

société

SACS &
ACCESSOIRES

**PERSONNALISEZ
MAINTENANT**

Kempa

Balingen-Weilstetten
HBW
HBW Balingen-Weilstetten
Kempa
11

SG Handball West Wien

44
Kempa

ALPHA
H. Hard
HC Hard
Kempa

DRB Deutscher Ringer-Bund
DRB
WRESTLING
TEAM GERMANY
Kempa

SG Handball West Wien

11
Kempa

West Wien

44
Kempa

BW Balingen-Weilstetten

11
Kempa

HC Hard

11
Kempa

HC Hard
Kempa

HC Hard
Kempa

BACKPACK ROLLTOP

Art. 2004938

60 EUR*

**BACKPACK PRO**

Art. 2004935

50 EUR*

**BACKPACK**

Art. 2004919

45 EUR*

**BACKPACK TEAM**

Art. 2004936

30 EUR*

**K-LINE BAG**

Art. 2004887

45 EUR*

**K-LINE BAG STMNT**

Art. 200494001

60 EUR*

**SPORTS BAG**

Art. 2004928

A partir de 30 EUR*

**TROLLEY**

Art. 2004932

A partir de 90 EUR*

**TEAM EQUIPMENT TROLLEY**

Art. 2004845

140 EUR*

**PREMIUM TROLLEY**

Art. 2004892

A partir de 120 EUR*

**PREMIUM MESSENGER BAG**

Art. 2004893

60 EUR*

**BUMBAG**

Art. 2004939

20 EUR*

**SAC À BALLON (1 BALLON)**

Art. 2004805

10 EUR*

**SHOEBAG**

Art. 2004920

18 EUR*

**SAC À BALLONS (12 BALLONS)**

Art. 2004804

35 EUR*

**TROUSSE DE TOILETTE**

Art. 2004880

20 EUR*

**SAC MÉDICAL**

Art. 2001871

40 EUR*





01

Matériau durable et résistant

Design moderne

Fermeture à enroulement avec oeillet métallique

Poches latérales en filet pour le rangement des bouteilles d'eau

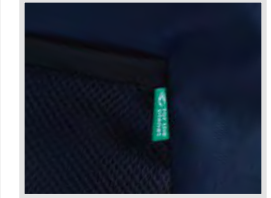


Sangles d'épaule réglables et rembourrées pour un confort de transport maximal

Grand compartiment principal avec compartiment intégré pour ordinateur portable

Compartiment externe idéal pour le téléphone portable ou les clés

02



NOUVEAU

BACKPACK ROLLTOP

Art. 2004938

Tailles 18L / 22L

60 EUR*

Matières 100% polyester (38% recyclé)

01 noir, 02 bleu marine



01

Dos rembourré

Filet à balles à l'extérieur

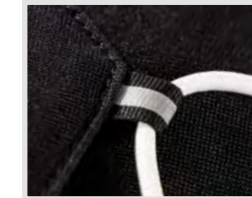


Pochette supplémentaire zippée

Grande poche principale

Deux poches latérales en mesh

Aperçu de côté



BACKPACK PRO

Art. 2004935

Tailles 27,5cm x 15cm x 42,5cm; 17L

50 EUR*

Matières 62% polyester recyclé, 38% polyester

01 noir

01



Poche latérale avec fermeture éclair

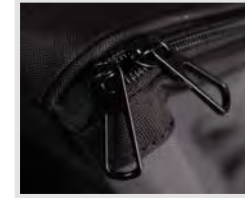
Sangle d'épaule rembourrée et réglable pour un transport confortable

Dossier rembourré

Grand compartiment principal

Poche latérale en filet contenant une bouteille d'eau

Compartiment inférieur avec fermeture éclair



BACKPACK

Art. 2004919

Tailles 50cm x 40cm x 25cm; 50L

45 EUR*

Matières 81 % polyester, 19% polyester recyclé

01 anthracite/noir

01

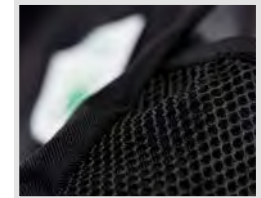
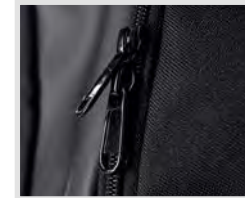


Une poche latérale en mesh pour le transport d'une bouteille d'eau

Une poche séparée zippée

Grande valise principale

Aperçu de côté



BACKPACK TEAM

Art. 2004936

Tailles 33,5cm x 15,5cm x 47,5cm; 24L

30 EUR*

Matières 98 % polyester recyclé, 2% polyuréthanes

01 noir

03



Logo imprimés sur les côtés et le fond

Poignée de transport sur le côté

Coutures de couleur contrastée

Bretelles rembourrées, bandoulière réglable avec fermeture velcro

Poche latérale avec fermeture éclair

Sac de sport avec fonction sac à dos

Compartment latéral avec fermeture éclair

02



Aperçu de côté



K-LINE BAG

Art. 2004887

Tailles 56cm x 26cm x 28cm; 40L

45 EUR*

Matières 79 % polyester recyclé, 21 % polyester

02 noir/blanc, **03** bleu roi/blanc

01



Logo imprimés sur les côtés et le fond

Poignée de transport sur le côté

Coutures de couleur contrastée

Bretelles rembourrées, bandoulière réglable avec fermeture velcro

Poche latérale avec fermeture éclair

Sac de sport avec fonction sac à dos

Compartment latéral avec fermeture éclair

Aperçu de côté



NOUVEAU

K-LINE BAG STMNT

Art. 2004940

Tailles 54cm x 28cm x 28cm; 60L

60 EUR*

Matières 53 % polyester, 47 % polyester recyclé

01 noir



01

XL = 90 L

Bandoulière réglable et matelassée pour un confort de port élevé

Bandoulière détachable

Deux grandes poches latérales



Ouverture en forme de u

Poche supplémentaire zippée sur le devant

Grandes zones libres pour la personnalisation

S = 30 L



M = 50 L



L = 75 L



SPORTSBAG

Art. 2004928 S
2004929 M
2004930 L
2004931 XL

Tailles	S: 48cm x 24,5cm x 24cm; 30L	30 EUR*
	M: 58cm x 27cm x 30cm; 50L	35 EUR*
	L: 68,5cm x 30cm x 35cm; 75L	40 EUR*
	XL: 73cm x 34cm x 34,5cm; 90L	45 EUR*

Matières 65% polyester, 35% polyester recyclé

01 noir



SACS ET VALISES FABRIQUÉS À PARTIR DE MATÉRIAUX DURABLES

Il est de notre devoir d'utiliser les ressources naturelles avec sagesse afin de laisser la plus petite empreinte écologique possible.

Chez Kempa, nous développons nos sacs et valises avec des matériaux durables pour notre environnement.

Réduisez VOUS aussi votre empreinte écologique.



TROLLEY

Art. 2004932 M
2004933 L
2004934 XL

Tailles M: 59cm x 30cm x 32cm; 60L
L: 73,5cm x 36cm x 35cm; 90L
XL: 71,5cm x 39,5cm x 43cm; 120L

90 EUR*
100 EUR*
130 EUR*

Matières 55% polyester, 45% polyester recyclé

01 noir



ouvert



poignée



TEAM EQUIPMENT TROLLEY

Art. 2004845

Tailles 72cm x 48cm x 42cm; 145L

140 EUR*

Matières 70% polyester, 30% polyéthylène

01 noir

145 LITRES

100 L

01



Ouverture en forme de U avec fermeture éclair dans les deux sens

Compartiment zippé séparé

Poignée de transport renforcée

Poignée télescopique rétractable

Grand compartiment principal avec des rubans élastiques croisés supplémentaires avec fermeture clip

Compartiment filet avec fermeture à glissière intérieure

Impressions Logo de haute qualité

Roues renforcées



Manchon intelligent qui peut être glissé sur la poignée des VALISES/SACS À ROULETTES PREMIUM Kempa.



✈️ TAILLE S CONVENANT EN BAGAGE CABINE.

PREMIUM TROLLEY

- Art. 2004892 PREMIUM TROLLEY S 35L
- 2004891 PREMIUM TROLLEY L 80L
- 2004890 PREMIUM TROLLEY XL 100L

Tailles S: 50cm x 20cm x 35cm; 35L
 L: 61cm x 32cm x 42cm; 80L
 XL: 76cm x 33cm x 41cm; 100L

120 EUR*
140 EUR*
170 EUR*

Matières 93,5% bâche, 6,5% polyester

01 noir

01



Bandoulière réglable

Grand compartiment principal

Compartiment renforcé à l'intérieur avec fermeture éclair

Impressions Logo de haute qualité

Manchon intelligent qui peut être glissé sur la poignée des Kempa Premium Trolley



Côté droit

Côté gauche

PREMIUM MESSENGER BAG

Art. 2004893

Tailles 37cm x 30cm x 13cm; 15L

60 EUR*

Matières 50,5% bâche, 49,5% polyester

01 noir

SACS & ACCESSOIRES



01

Deux poches avec fermetures éclair

Matériau robuste et durable

Bandoulière réglable



BUMBAG

Art. 2004939

Tailles 1,5L **20 EUR***

Matières 100% polyester (53% recyclé)

01 noir

01

Sac avec cordon de serrage pour transporter un ballon



SAC À BALLON (1 BALLON)

Art. 2004805

Tailles 35 cm x 34 cm **10 EUR***

Matières 100% polyester

01 noir

01

boucle de transport sur le dessus

grand compartiment avec fermeture éclair

Insert latéral en maille pour une ventilation élevée



SHOEBAG

Art. 2004920

Tailles 37 cm x 10 cm x 23 cm **18 EUR***

Matières 100% polyester

01 noir

01

Sac avec cordon de serrage pouvant contenir 12 ballons



SAC À BALLONS (12 BALLONS)

Art. 2004804

Tailles 65 cm x 45 cm **35 EUR***

Matières 100% polyester

01 noir

01

Compartiment en mesh à l'intérieur

Poignées scratch

Crochet cintre sur le haut

Broderie Kempa



TROUSSE DE TOILETTE

Art. 2004880

Tailles 28 cm x 20 cm x 28 cm **20 EUR***

Matières 100% polyester

01 noir

01

Poignée

Sac médical avec compartiment principal et deux compartiments additionnels à l'intérieur



Conçu pour accueillir tout le matériel médical

SAC MÉDICAL

Art. 2001871

Tailles 34 cm x 17 cm x 27 cm; 20 L **40 EUR***

Matières 100% polyester

01 noir

Poches additionnelles à l'extérieur pour bouteilles d'eau



Prise en main facile

BOUTEILLE

Art. 2001209

Tailles 750 ml

6 EUR*

02 transparent



Casier pour transporter 12 bouteilles d'eau

PORTE BOUTEILLES

Art. 2001210

Tailles 12 Bouteilles

25 EUR*

02 noir



Permet de gonfler le ballon rapidement et facilement

La pompe agit dans les deux sens

POMPE DOUBLE SENS

Art. 2001800

Piece

15 EUR*

01 noir



P.U.: 10 unités

AIGUILLES À BALLONS

Art. 2001800010700

VPE 10 unités

15 EUR*/VPE



Résine Kempa pour une adhérence optimale entre le ballon et la main

Contient de la résine naturelle, des huiles de plantes, des huiles essentielles

COLLE HANDBALL

Art. 2001583 200 ml
2001584 500 ml

Tailles 200 ml
500 ml

28 EUR*

55 EUR*

02 sans couleur



Sandales de forme anatomique à propriétés antibactériennes

SANDALES DE BAIN

Art. 2008580

Tailles 36-49 (pointures pleines)

30 EUR*

Matières upper material: polyurethane, lining: textile,
sole: ethylene vinyl acetate

01 bleu kempa/noir



01

P.U.: 4 bandeaux colorés pour cheveux: noir/blanc, noir/fluo orange, rouge/blanc, bleu kempa/noir

SERRE-TÊTE BANDEAU

Art. 2005048

Tailles 22 cm **13 EUR*/VPE**

Matières 65% nylon, 23% caoutchouc, 12% polyester

01 couleurs



01

Bonnet deux couleurs avec étiquette Kempa tissée

CORE BEANIE

Art. 2005107

Tailles taille unique **23 EUR***

Matières noir: 92% polyester, 8% élasthanne
gris foncé chiné: 70% coton, 30% élasthanne

01 gris foncé chiné

01



Serviette au logo Kempa de grande taille

KEMPA SERVIETTE

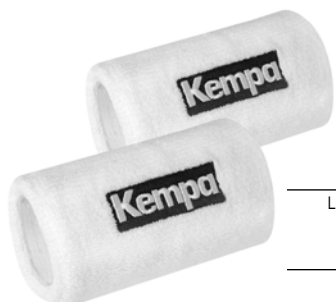
Art. 2005810

Tailles 72 cm x 140 cm **30 EUR***

Matières 100% cotton

01 blanc/noir

01



Long bandeau avec logo Kempa

Longueur : 12 cm

02



CORE LOT DE 6 POIGNETS ÉPONGE 12CM

Art. 2005811 (Vendu par lot de 1)

Longueur 12cm **90 EUR/Lot de 6**

Matières 75% coton (organique), 25% polyamide

01 blanc, **02** noir

01



Bandeau court avec logo Kempa

02

03

04



CORE LOT DE 6 POIGNETS ÉPONGE 9CM

Art. 2005812 (Vendu par lot de 1)

Longueur 9cm **78 EUR*/Lot de 6**

Matières 75% coton (organique), 25% polyamide

01 noir, **02** rouge, **03** blanc, **04** bleu kempa

01



Coquille de protection légère et flexible. La structure légère à double densité de la coquille offre une grande flexibilité, favorise la respiration et protège. Les rebords caoutchoutés de la coquille garantissent un port confortable et une grande mobilité. Ceinture élastique résistante et sangles pour les jambes garantissant un ajustement parfait. Coquille de protection amovible pour lavage

la taille de la coquille est identique pour M et L

Vue de face



Vue de côté



COQUILLE

Art. 2006631

Tailles S (Taille 66 – 81cm)
M (Taille 81 – 96cm)
L (Taille 96 – 111cm) **25 EUR***

Matières 43% polypropylène, 20% polyester,
15% thermo plastique caoutchouc,
12% élasthanne, 10% nylon

01 noir

GIVE AWAYS GIVE AWAYS GIVE AWAYS GIVE AWAYS GIVE AWAYS GIVE AWAYS GIVE AWAYS GIVE AWAYS GIVE AWAYS GIVE AWAYS

07



avec sac en tissu

DES LUNETTES DE SOLEIL

Art. 2099000

Protection UV 400

Tailles Taille unique **10 EUR***
Matières Polycarbonate

15



TASSE

Art. 209900015 tasse

Tailles 200 ml **8 EUR***
Matières Céramique

43



TASSE

Art. 209900043 tasse Love

Tailles 200 ml **8 EUR***
Matières Céramique

34



lose Punkte

DIN A5, 80 Blatt

NOTEBOOK A5

Art. 2099000

Tailles DIN A5 **8 EUR***
Matières Couverture : Relié
Contenu : 80 gr/m²

51



320 x 120 x 410 mm

VPE 25 pièce

SAC EN PAPIER

Art. 2099000

VPE 25 pièce **18 EUR*/VPE**
Matières FSC papier kraft 100 g/m²

AUTRES GIVE-AWAYS

sous: kempa.eu/giveaways2024





Système de transport inclus

40 pièces: 10x jaune fluo,
10x cyan,
10x orange fluo,
10x noir

Cônes de marquage de haute qualité

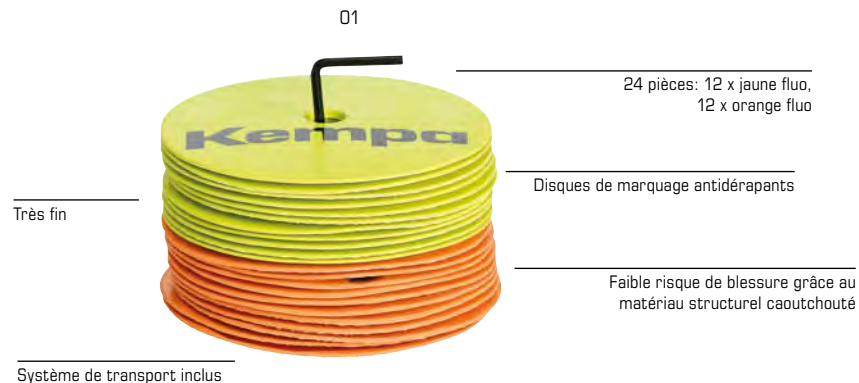
Très résistant et multifonctionnel

CÔNES DE MARQUAGE

Art. 200121501

Tailles Ø 19 cm, Hauteur: 5 cm **40 EUR***

Couleur jaune fluo, cyan, orange fluo, noir



Très fin

24 pièces: 12 x jaune fluo,
12 x orange fluo

Disques de marquage antidérapants

Faible risque de blessure grâce au
matériau structurel caoutchouté

Système de transport inclus

DISQUES DE MARQUAGE

Art. 200121601

Tailles Ø 15 cm **40 EUR***

Couleur jaune fluo, orange fluo

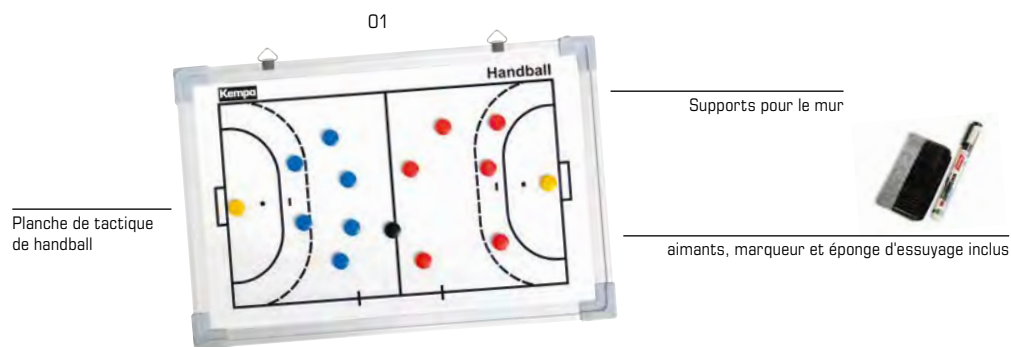


Planche de tactique
de handball

Supports pour le mur

aimants, marqueur et éponge d'essuyage inclus

Vue arrière

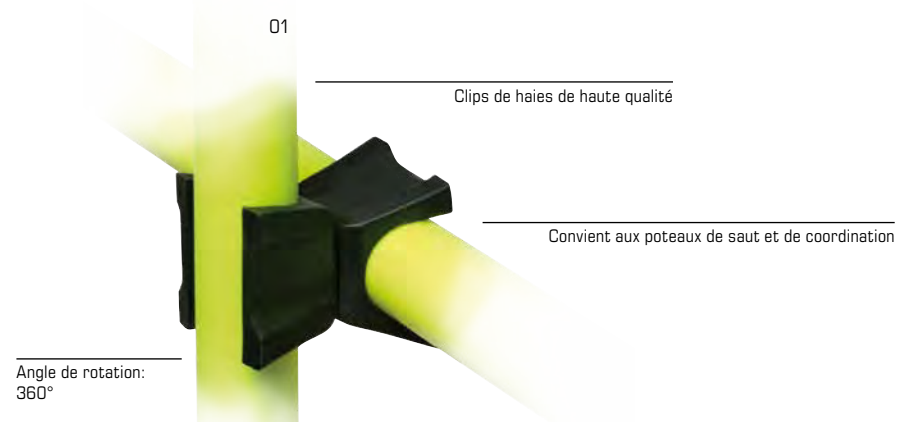


PLANCHE DE TACTIQUE

Art. 200122901

Dimensions 60 x 30 cm **50 EUR***

Couleur blanc avec des lignes noires



Angle de rotation:
360°

Clips de haies de haute qualité

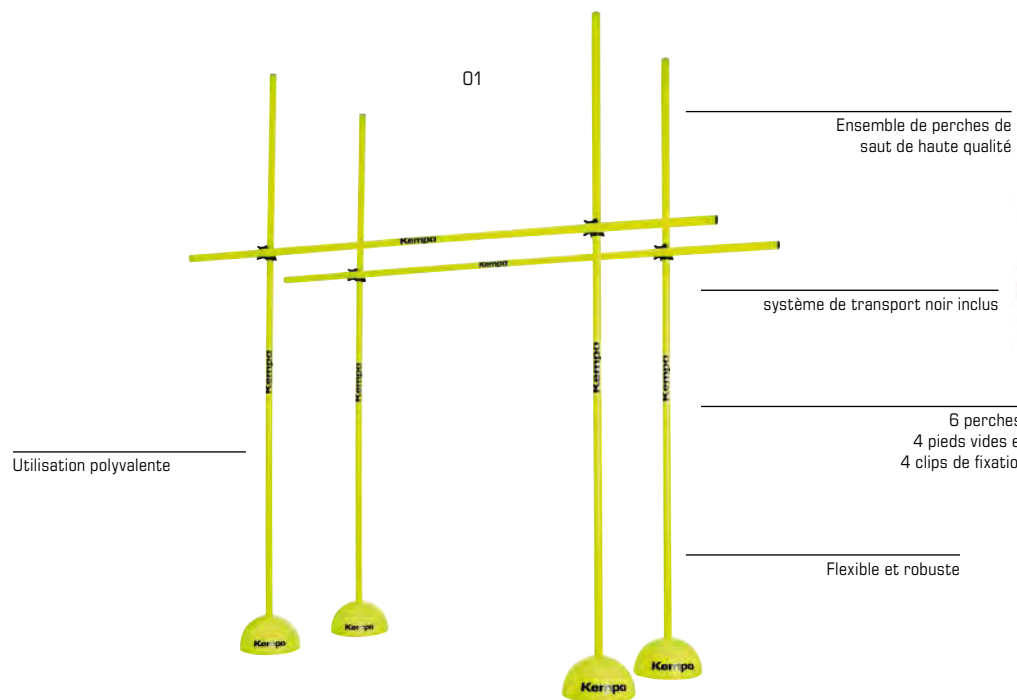
Convient aux poteaux de saut et de coordination

CLIPS DE HAIES

Art. 200122101

Tailles taille unique **3 EUR***

Couleur noir



01

Ensemble de perches de saut de haute qualité

système de transport noir inclus

6 perches,
4 pieds vides et
4 clips de fixation

Flexible et robuste

Utilisation polyvalente



ENSEMBLE DE PERCHES DE SAUT

Art. 200122001

Hauteur environ 175 cm

100 EUR*

Couleur jaune fluo avec inscription Kempa



01

Échelle de rythme de haute qualité

14 lattes avec lettrage Kempa

Idéal pour l'entraînement de la coordination des jambes

Très stable et flexible

ÉCHELLE DE RYTHME

Art. 200122201

Longueur 6 m

45 EUR*

Couleur jaune fluo/noir

Creator

Délai de livraison 8 semaines après validation de la maquette.

Economisez une grande partie des frais de marquage!

L'intégration du numéro, du nom du club ou du nom de joueur est gratuite.

Quantité minimum de commande: 10 pièces articles

Create
your own
design



Un maillot se compose de 15 bouteilles PET



Lookbook, prix et plus sous:

creator.uhlsportcompany.com/kempa

*Note : Les couleurs des textiles personnalisés via le CREATOR peuvent différer de celles des produits du catalogue. Si vous souhaitez combiner votre maillot CREATOR avec un short du catalogue, nous vous recommandons de choisir des couleurs contrastées.

Plus d'informations sur creator.uhlsportcompany.com/kempa

“ 5 years of successful collaboration with the Creator Department for teams like VFL Waiblingen and TG Nürtingen. Harmonious communication, versatile jersey layouts, and proven quality in league operations.

Fabian König, TG Nürtingen



“ Socken Creator

club

MADE IN GERMANY



Crée ton propre design!

ET CE N'EST PAS TOUT! Créez des chaussettes pour faire correspondre à votre tenue maillot.

Quantité minimum à partir de 100 paires de chaussettes/ design. Délai de livraison 4 semaines à compter de la validation de la maquette

Des questions?

Votre revendeur uhlsport sera heureux de vous aider!

Index

Art.	Name	Page	Art.	Name	Page	Art.	Name	Page
2001209	DRINKING BOTTLE	177	2003102	REFEREE SHORTS	131	2003642	PERFORMANCE TIGHTS WOMEN	151
2001210	BOTTLE CARRIER	177	2003108	POCKET SHORTS	149	2003644	PLAYER SHOOTING SHIRT	57
2001583	HANDBALLWAX	177	2003121	PRIME SHIRT	61	2003645	PLAYER TANK TOP	51
2001800	2-WAY-PUMP	177	2003122	PRIME SHIRT WOMEN	63	2003646	PLAYER TANK TOP WOMEN	53
2001871	MEDICAL BAG	176	2003123	PRIME SHORTS	61	2003647	PLAYER LONG SHORTS	51
2001895	SOFT GRIP GAME CHANGER	103	2003124	PRIME SHORTS WOMEN	63	2003648	PLAYER LONG SHORTS WOMEN	53
2001907	LEO GAME CHANGER	103	2003150	TRAINING BIB	130	2003651	REVERSIBLE TANK TOP	55
2001915	SPECTRUM SYNERGY PRIMO GAME CHANGER	103	2003151	REVERSIBLE TRAINING BIB	130	2003652	REVERSIBLE SHORTS	55
2002068	ATTITUDE LONGSLEEVE	163	2003161	TIGHTS WOMEN	152	2003653	WINTER JACKET	128
2002069	ATTITUDE TIGHTS	163	2003162	TIGHTS KIDS	152	2003654	WAVE 26 SHIRT	29
2002091	TEAM T-SHIRT	92, 111	2003205	WEBSHORTS	148	2003655	WAVE 26 SHIRT WOMEN	31
2002092	PROMO T-SHIRT	110	2003536	TEAM CLASSIC SOCKS	155	2003656	WAVE 26 SHORTS	29
2002236	TRAINING TIGHTS	142, 143	2003541	LOGO CLASSIC SOCKS	154	2003657	WAVE 26 SHORTS WOMEN	31
2002237	TRAINING TIGHTS WOMEN	143	2003545	LONG SOCKS	155	2003658	WAVE 26 POLY JACKET	35
2002238	PROTECTION SHORTS	164	2003548	LOW CUT SOCKS	155	2003659	WAVE 26 POLY JACKET WOMEN	37
2002283	GRAPHIC T-SHIRT	120	2003553	SOCKS GAME CHANGER	102	2003660	WAVE 26 LONGSLEEVE	33
2002284	GRAPHIC T-SHIRT GIRLS	121	2003620	PLAYER SHIRT	41	2003661	CORE 26 T-SHIRT	75
2002285	GRAPHIC T-SHIRT WOMEN	121	2003621	PLAYER SHIRT WOMEN	43	2003662	CORE 26 T-SHIRT WOMEN	77
2002293	PRIME LONGSLEEVE	65	2003622	PLAYER SHORTS	41	2003663	CORE 26 HOOD JACKET	79
2002327	PRIME POLY JACKET	71	2003623	PLAYER SHORTS WOMEN	43	2003664	CORE 26 HOOD JACKET WOMEN	81
2002346	POLY SHIRT	106	2003624	PLAYER HOOD JACKET	47	2003665	CORE 26 PANTS	79
2002347	POLO SHIRT WOMEN	115	2003626	LITE TRAINING PANTS	35, 47, 135	2003666	CORE 26 PANTS WOMEN	81
2002348	POLY POLO SHIRT	114	2003627	PLAYER HOOD JACKET WOMEN	49	2003667	CORE 26 SWEATSHORTS	75
2002349	CLASSIC POLO SHIRT	113	2003628	LITE TRAINING PANTS WOMEN	37, 49, 135	2003669	ACTIVE SHORTS WOMEN	153
2002350	POLY SHIRT WOMEN	107	2003629	PLAYER TRAINING TOP	45	2003670	HOODY	118
2002351	PRIME POLO SHIRT	112	2003633	STATUS HOOD JACKET	84	2003671	MODERN PANTS	139
2002352	1/4 ZIP TOP	117	2003634	STATUS HOOD JACKET WOMEN	85	2003672	SOFTSHELL JACKET	124
2003029	GRAPHIC HOODY	119	2003635	STATUS PANTS	87	2003673	SOFTSHELL JACKET WOMEN	125
2003037	EMOTION 2.0 PANTS	67, 71	2003636	STATUS PANTS WOMEN	87	2003674	PUFFER HOOD JACKET	127
2003038	EMOTION 2.0 PANTS WOMEN	69	2003637	STATUS POLO SHIRT	88	2003675	RAIN JACKET	123
2003099	SKORT	150	2003638	STATUS T-SHIRT	90	2003676	COLLEGE JACKET	126
2003100	SKORT GIRLS	150	2003639	STATUS T-SHIRT WOMEN	91	2003677	ACTIVE JACKET	122
2003101	REFEREE SHIRT	131	2003640	STATUS SHORTS	89	2003686	T-SHIRT GAME CHANGER	96
			2003641	TRAINING TOP	86, 116	2003687	SWEATSHIRT GAME CHANGER	97

Art.	Name	Page
2003688	HOODY GAME CHANGER	98
2003689	GAME CHANGER SWEATPANTS	99
2004804	BALLBAG	176
2004805	GEAR/BALLBAG	176
2004845	TEAM EQUIPMENT TROLLEY	174
2004880	TOILETRY KIT	176
2004887	K-LINE BAG	172
2004887	K-LINE BAG STMNT	172
2004892	PREMIUM TROLLEY	175
2004893	PREMIUM MESSENGER BAG	175
2004919	BACKPACK	171
2004920	SHOEBAG	176
2004928	SPORTS BAG	173
2004932	TROLLEY	174
2004935	BACKPACK PRO	170
2004936	BACKPACK TEAM	171
2004938	BACKPACK ROLLTOP	101, 170
2004939	GAME CHANGER BUMBAG	100
2004939	BUMBAG	176
2005048	SPORTBANDS	178
2005069	CLASSIC PANTS	134
2005072	CLASSIC PANTS WOMEN	134
2005075	PERFORMANCE PANTS	136
2005076	PERFORMANCE PANTS WOMEN	136
2005107	BEANIE	178
2005118	PRIME MULTI JACKET	67
2005119	PRIME MULTI JACKET WOMEN	69
2005123	EMOTION 27 SHIRT	11
2005124	EMOTION 27 SHIRT WOMEN	13
2005125	EMOTION 27 POLY JACKET	19
2005126	EMOTION 27 POLY JACKET WOMEN	21
2005127	EMOTION 27 LONGSLEEVE	15
2005129	EMOTIOION 27 TRAINING TOP	17
2005130	EMOTION 27 HOOD JACKET	23

Art.	Name	Page
2005131	EMOTION 27 HOOD JACKET WOMEN	25
2005132	TIGHTS	144
2005133	CROPPED TOP	109
2005134	MOTION PANTS	23, 138
2005135	MOTION PANTS WOMEN	25, 138
2005136	SINGLET WOMEN	108
2005137	PERFORMANCE PRO T-SHIRT WOMEN	161
2005138	PERFORMANCE PRO T-SHIRT	159
2005139	PERFORMANCE PRO SHORTS	159
2005140	PERFORMANCE PRO SHORTS WOMEN	161
2005141	PERFORMANCE PRO BRA WOMEN	161
2005810	TOWEL	178
2005815	WRISTBAND SHORT 6 PACK	178
2005816	WRISTBAND LONG 6 PACK	178
2005884	SWEAT PANTS	141
2005885	TEAM SHORTS	11, 146
2005886	TEAM SHORTS WOMEN	13, 147
2005887	EVOLUTION PANTS	19, 137
2005888	EVOLUTION PANTS WOMEN	21, 137
2005890	GOALKEEPER PANTS	140
2006508	ELBOW SUPPORT PADDED	167
2006509	KNEE SUPPORT PADDED	166
2006510	KNEE INDOOR SUPPORT PADDED	166
2006513	ARM SLEEVE	167
2006514	KGUARD KNEE SUPPORT	165
2006515	KGUARD ELBOW SUPPORT	165
2006631	SUSPENSORIUM	179
2008570	K-FLOAT	87
2008580	BATHING SANDAL	177
2099000	SUNGLASSES	179
2099000	NOTEBOOK A5	179
2099000	PAPER BAG	179
200121501	MARKER CONES	180

Art.	Name	Page
200121601	MARKING DISCS	180
200122001	JUMPING POLE SET	181
200122101	CLIP	180
200122201	COORDINATION LADDER	181
200122901	TACTIC BOARD	180
209900015	CUP	179
209900043	CUP (LOVE)	179
2001800010700	NEEDLE VALE	177
200122201	COORDINATION LADDER	181
200122901	TACTIC BOARD	180
209900015	CUP	179
209900043	CUP LOVE	179



Nouvelles tailles ↗

	KIDS				
INTERNATIONAL	116	128	140	152	164
Allemagne					
chest	61-64	65-69	70-75	76-81	82-86
taille	54-58	59-60	61-65	66-71	72-74
hanches	60-64	65-70	71-77	78-85	86-90

	MEN						
INTERNATIONAL	S	M	L	XL	XXL	3XL	X3XL
Allemagne	44/46	48/50	52/54	56	58	60	62/64
chest	86-92	93-100	101-106	107-112	113-118	119-122	123-132
taille	74-80	81-89	90-96	97-102	103-107	108-111	112-128
hanches	93-98	99-104	105-108	109-111	112-114	115-117	118-129

	WOMEN							WOMEN					
INTERNATIONAL	XS	S	M	L	XL	XXL	INTERNATIONAL	XS	S	M	L	XL	XXL
Allemagne	34	36	38	40/42	44/46	48/50	taille	60-66	67-72	73-77	78-83	84-93	94-104
chest	77-82	83-89	90-94	95-100	101-109	110-119	hanches	86-92	93-97	98-103	104-109	110-118	119-127

Textil Icons

EMOTION 27 SHIRT

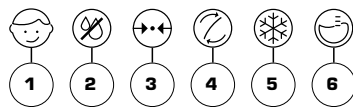


Art. 2005123

Taille 116, 128, 140, 152, 164
S, M, L, XL, XXL, 3XL

Matériel 100% polyester (recyclé)

03 noir/blanc **17** blanc/noir,
31 gris foncé chiné/blanc, **41** bleu marine/jaune fluo,
47 lagon/blanc, **49** bleu roi/blanc, **50** bleu kempa/blanc,
55 aqua/blanc, **61** rouge/blanc, **92** jaune fluo/bleu marine



- 1** Article disponible en tailles enfants.
 - 2** Matière déperlante évacuant l'humidité et la sueur permettant de se sentir bien au sec.
 - 3** Formes adaptées augmentant la liberté de mouvement et optimisant le confort.
 - 4** Matière stretch qui s'adapte idéalement aux mouvements et accroît les performances.
 - 5** Tissus respirant favorisant la circulation de l'air et permettant un maintien de la température corporelle.
 - 6** Tissus respirant favorisant la circulation de l'air et permettant un maintien de la température corporelle.
- Certaines parties des produits sont fabriquées à partir de matériaux durables.

Photography: Marc Schäfer Photography

L'illustration dans ce catalogue a été obtenue à partir des sources suivantes:

AFI Andreas Fischer
Alexander Mader
Sascha Klahn
ninostrach
Marc Fippel Fotografie
Martin Deuring
Janice Bucker
Philippe Riou
Boudewijn Benting
Gerd Hofele – FRISCH AUF!

Göppingen Management & Marketing GmbH
Beks Photographer
VS Photographer
Marie-Louise Vestergaard Stadel
Madsen
Jonas Fangel
Sven Kuehne/Stofftacker
VITTA GALLERY

Sous réserve de modifications techniques, erreurs, d'erreurs d'impression et changements de prix. Sous réserve de variations dans la couleur de l'impression originale pour des raisons techniques. Tous les prix indiqués sont des recommandations non contraignantes. Impression et reproduction de ce catalogue n'est autorisée qu'avec l'autorisation expresse de Kempa® Janvier 2024.

*pvc
**Stocks limités.

Dans l'intérêt d'une meilleure lisibilité, nous nous abstenons d'utiliser à la fois la forme masculine et d'autres formes en l'absence de formulation NOUVEAUTE. Les formulations masculines choisies s'appliquent donc sans restriction aux autres genres également.

Nos principaux catalogues sont imprimés à l'aide d'une solution d'impression UV innovante afin d'obtenir une meilleure recyclabilité. Grâce à l'utilisation d'une nouvelle gamme d'encres, l'encre d'impression peut être éliminée plus facilement dans le processus de recyclage, ce qui permet une économie circulaire optimale.

Soporset Premium Offset, le papier que nous utilisons pour l'impression, a été certifié selon la spécification du papier OCR (ISO 1831:1990), haute opacité, avec volume, Ecolabel européen et certifié FSC®.



IMPRESSIION

uhlsport GmbH, Klängenbachstrasse 3, 72336 Balingen, Germany
Tel.: +49 (0) 7433 268-0 | Fax: +49 (0) 7433 268-194 | E-Mail: info@uhlsport.com



Kempa

TEAMWEAR
~~TEAMWEAR~~
TEAMWEAR

Kempa



2024
2024

Kempa

KPWR

© 2024

KOURTFLY



2024



CHAUSSURES & BALLONS



SOLES BY / MICHELIN



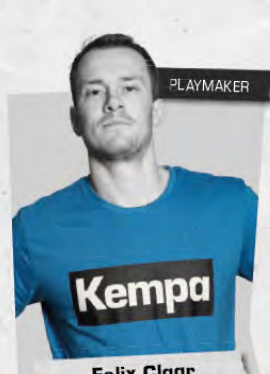
Kempa

Uwe Gensheimer



Kempa

Jannik Kohlbacher



Kempa

Felix Claar



Kempa

Nathalie Hagman



Kempa

Renars Uscins



Kempa

Matteo Menges



Kempa

Christoph Theuerkauf



Kempa

Martin Strobel



Kempa

Mia Emmenegger



Kempa

Xenia Smits



Kempa

Andreas Wolff



Kempa

Johanna Stockscläder



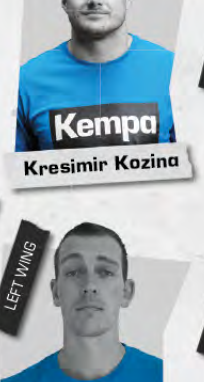
Kempa

Janus Dadi Smarason



Kempa

Mohamad Sanad



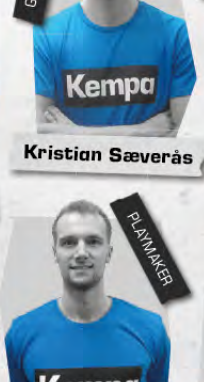
Kempa

Kresimir Kozina



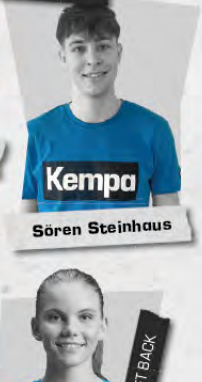
Kempa

Maik Machulla



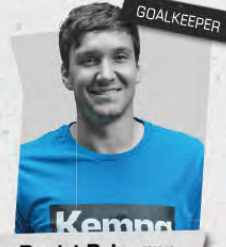
Kempa

Kristian Sæverås



Kempa

Sören Steinhaus



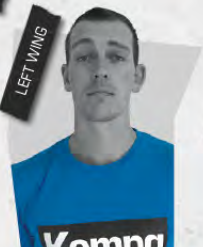
Kempa

Daniel Rebmann



Kempa

Nebojsa Simic



Kempa

Marvin Lier



Kempa

Nathalie Hendrikse



Kempa

Fynn Hangstein



Kempa

Toni Reinemann



Kempa

Max Darij



Kempa

Linn Blohm



Kempa

Oscar Bergendahl



Kempa

Marius Steinhauser



Kempa

Lukas Stutzke



Kempa

Tim Nothdurft



Kempa

Evgeni Pevnov



Kempa

Tim Hornke



Kempa

Lotta Heider



Kempa

Thomas Mrkva



Kempa

Matthias Musche



Kempa

Miloš Vujovic



Kempa

Adrien Dipanda



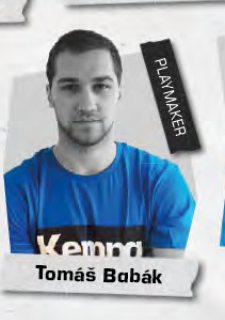
Kempa

Samuel Zehnder



Kempa

Annika Ingenpass



Kempa

Tomáš Babák



Kempa

Eloy Morante Maldonado



Kempa

Veronika Mala

KOURTFLY

1 KPWR

- Forme unique de la semelle intercalaire absorbe les forces qui s'exercent et les transmet parfaitement à la semelle extérieure
- Maintien sûr
- Retour d'énergie maximal
- Stabilité idéale
- 100% de EVA comprenant 20% de matières recyclées

3 For the Planet

Le revêtement souple est composé à 100% de d'éthylène-acétate de vinyle (dont 20% d'éthylène-acétate de vinyle recyclé).



2 Ultra-Light Breath-Mesh

- Sensation naturelle
- Évacuation efficace de l'humidité de l'intérieur vers l'extérieur
- Confort maximal

4 Protection Zone

- Protège vous et votre chaussure
- Assure une meilleure adhérence
- Permet de rester bien ancré au sol même en position extrêmement inclinée

SOLES
BY



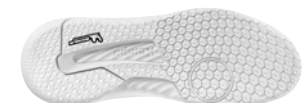


01

SOLES BY MICHELIN



02



NOUVEAU

COULEUR 02 DISPONIBLE EN JUIN 2024

KOURTFLY



Art. 2008672

Taille 6-12, 13, 14, 15

160 EUR*

Poids 342g/Taille UK 10

Matière matière supérieure: textile + impression 3D, matière intérieure: textile, semelle: caoutchouc

01 blanc/bleu, 02 bleu/ blanc



NOUVEAU

KOURTFLY W



Art. 2008673

Taille 3,5-10

160 EUR*

Poids 311g/Taille UK 6

Matière matière supérieure: textile + impression 3D, matière intérieure: textile, semelle: caoutchouc

01 blanc/mauve



01

SOLES BY MICHELIN





- 1 KPWR
- 2 Ultra-Light Breath-Mesh
- 3 Torsion System
- 4 Microfiber Reinforcement
- 5 For the Planet

THE SEAMLESS FUSION OF INNOVATIVE TECHNOLOGY AND MODERN STYLE DEFINES KOURTFLY. THIS SHOE COMBINES OUR STRONGEST FEATURES, INCLUDING KPWR, ULTRA-LIGHT BREATH-MESH, TORSION SYSTEM AND MICROFIBER REINFORCEMENT, CREATING A SHOE DESIGNED FOR HIGH PERFORMANCE ON THE COURT.



SOLES BY MICHELIN

KOURTFLY



2 TORSION SYSTEM

- Lors de votre prise d'appui lorsque vous sautez, quand vous êtes en l'air ou à l'atterrissage

4 SOLES BY MICHELIN

- Dérivé des pneus de course Michelin
- Mélange de caoutchouc non tachant
- Profil en nid d'abeille intégré assure un contrôle maximal

1 ERGONOMIC SHAPE

- Adaptée au déroulement naturel de votre pied
- Transmission idéale de votre force sur le sol de la salle

3 RE-ACTION ZONE

- Maintien efficace pour des changements de direction rapides et des rotations dynamiques
- Meilleur soutien possible pour des mouvements vifs et puissants

SOLES BY /  MICHELIN

De concert avec Michelin, nous avons mis au point une nouvelle semelle extérieure qui garantit une performance remarquable et de longue durée du point de vue de l'adhérence et de la durabilité.

Pour en savoir plus sur notre collaboration rendez-vous sur:
www.kempa-sports.com/en/michelin

01



SOLES BY MICHELIN

NOUVEAU

DISPONIBLE EN JUIN 2024

KOURTFLY TWO

Art. 2008674

Taille 6-12, 13, 14, 15 **130 EUR***

Poids 320g/Taille UK 10

Matière matière supérieure: textile + impression 3D, matière intérieure: textile, semelle: caoutchouc

01 bleu/blanc



01



SOLES BY MICHELIN

NOUVEAU

DISPONIBLE EN JUIN 2024

KOURTFLY TWO W

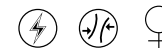
Art. 2008675

Taille 3,5-10 **130 EUR***

Poids 291g/Taille UK 6

Matière matière supérieure: textile + impression 3D, matière intérieure: textile, semelle: caoutchouc

01 blanc/gris





NOUVEAU

DISPONIBLE EN JUIN 2024

KOURTFLY THREE

Art. 2008676

Taille 6-12, 13, 14, 15 **90 EUR***

Poids 285g/Taille UK 10

Matière matière supérieure: textile + impression 3D,
matière intérieure: textile, semelle: caoutchouc

01 bleu/blanc



NOUVEAU

DISPONIBLE EN JUIN 2024

KOURTFLY THREE W

Art. 2008677

Taille 3,5-10 **90 EUR***

Poids 246g/Taille UK 6

Matière matière supérieure: textile + impression 3D,
matière intérieure: textile, semelle: caoutchouc

01 blanc/bleu





01



SOLES BY MICHELIN



02



NOUVEAU

COULEUR 03 DISPONIBLE EN JUIN 2024

KOURTFLY JR

Art. 2008682

Taille 34-39 (fermeture lacets)

65 EUR*

Poids 215g/Taille 35

Matière matière supérieure: textile,
matière intérieure: textile, semelle: caoutchouc

01 blanc/bleu, **02** blanc/mauve, **03** bleu/blanc

03



02



SOLES BY MICHELIN



01



NOUVEAU

COULEUR 03 DISPONIBLE EN JUIN 2024

KOURTFLY KIDS

Art. 2008681

Taille 28-33 (fermeture velcro) **60 EUR***

Poids 206g/Taille 33

Matière matière supérieure: textile,
matière intérieure: textile, semelle: caoutchouc

01 blanc/bleu, **02** blanc/mauve, **03** bleu/blanc



03



LES
CHAUSSURES
LES PLUS
LÉGÈRES
DU MARCHÉ

SOFT FIT

Construction élastique de la semelle intérieure pour un confort maximal



W I N G

L I G H T N E S S



Coussin léger éthylène-acétate de vinyle avec softpad intégré pour un maximum de confort et une excellente absorption des chocs.

POWER CORE



Pour plus de contrôle et une meilleure transmission de puissance

TORSION PLATE



Le revêtement souple est composé à 100% de d'éthylène-acétate de vinyle (dont 20% d'éthylène-acétate de vinyle recyclé).

SOLES
BY



DISPONIBLE EN JUIN 2024



SOLES BY /  MICHELIN



NOUVEAU

DISPONIBLE EN JUIN 2024

WING LITE 2.0



Art. 2008520

Taille 6-12, 13, 14, 15

150 EUR*

Poids 268g/Taille UK 8

Matière matière supérieure: textile + impression 3D,
matière intérieure: textile, semelle: caoutchouc

07 rouge/noir, 09 blanc/classic bleu, 11 blanc



NOUVEAU

DISPONIBLE EN JUIN 2024

WING LITE 2.0 WOMEN



Art. 2008530

Taille 3,5-10

150 EUR*

Poids 234g/Taille UK 6

Matière matière supérieure: textile + impression 3D,
matière intérieure: textile, semelle: caoutchouc

07 blanc/rouge, 09 blanc



SOLES BY /  MICHELIN



08



SOLES BY MICHELIN

NOUVEAU

COULEUR 03 DISPONIBLE EN JUIN 2024

WING 2.0



Art. 2008540

Taille 6-12, 13, 14, 15

120 EUR*

Poids 280g/Taille UK 8

Matière matière supérieure: textile + impression 3D, matière intérieure: textile, semelle: caoutchouc

06 noir/rouge, **08** blanc/bleu profond



06



05



SOLES BY MICHELIN

NOUVEAU

COULEUR 05 DISPONIBLE EN JUIN 2024

WING 2.0 WOMEN



Art. 2008550

Taille 3,5-10

120 EUR*

Poids 248g/Taille UK 6

Matière matière supérieure: textile + impression 3D, matière intérieure: textile, semelle: caoutchouc

04 blanc/rouge, **05** blanc/aqua



04



12



SOLES BY MICHELIN

Taille 28-33 (fermeture velcro)



Taille 34-39 (fermeture lacets)

NOUVEAU

DISPONIBLE EN JUIN 2024

WING 2.0 JUNIOR

Art. 2008560

Taille 28-33 (fermeture velcro) 60 EUR*
34-39 (fermeture lacets) 65 EUR*

Poids 205g/Taille 35

Matière matière supérieure: textile,
matière intérieure: textile, semelle: caoutchouc

10 noir/rouge, 12 blanc/bleu profond



10





Kempa



Kempa

GAME CHANGER



08



SOLES BY  MICHELIN

NOUVEAU



WING LITE 2.0 GAME CHANGER

Art. 2008520

Taille 6-12, 13, 14, 15 **150 EUR***

Poids 280g/Taille UK 10

Matière matière supérieure: textile + impression 3D,
matière intérieure: textile, semelle: caoutchouc

08 blanc/marine



08



SOLES BY  MICHELIN

NOUVEAU



WING LITE 2.0 W GAME CHANGER

Art. 2008530

Taille 3,5-10 **150 EUR***

Poids 312g/Taille UK 6

Matière matière supérieure: textile + impression 3D,
matière intérieure: textile, semelle: caoutchouc

08 blanc/aqua



06



SOLES BY /  MICHELIN

05



NOUVEAU



ATTACK ONE 2.0 GAME CHANGER

Art. 2008590

Taille 6-12, 13, 14, 15

165 EUR*

Poids 310g/Taille UK 8

Matière matière supérieure: textile + polyuréthane thermoplastique, matière intérieure: textile, semelle: caoutchouc

05 blanc/rouge, 06 blanc/marine



04



SOLES BY /  MICHELIN

03



NOUVEAU



ATTACK PRO 2.0 W GAME CHANGER

Art. 2008671

Taille 3,5-10

140 EUR*

Poids 265g/Taille UK 6

Matière matière supérieure: textile + impression 3D, matière intérieure: textile, semelle: caoutchouc

03 blanc/rouge, 04 blanc/aqua



06



SOLES BY /  MICHELIN

MATRYX[®] *mesh*

02



05



ATTACK TWO 2.0

Art. 2008630

Taille 6-12, 13, 14, 15

140 EUR*

Poids 315g/Taille UK 10

Matière matière supérieure: textile + impression 3D, matière intérieure: textile, semelle: caoutchouc

02 noir/aqua, 05 noir/arc en ciel, 06 cool gris





NOUVEAU

ATTACK THREE 2.0 GAME CHANGER

Art. 2008640

Taille 3,5-12, 13 **90 EUR***

Poids 312g/Taille UK 8

Matière matière supérieure: textile,
matière intérieure: textile, semelle: caoutchouc

08 rouge, **09** noir/rouge, **10** blanc/marine



ATTACK THREE 2.0 W GAME CHANGER

Art. 2008650

Taille 3,5-10 **90 EUR***

Poids 262g/Taille UK 6

Matière matière supérieure: textile, matière intérieure:
textile, semelle: caoutchouc

05 rose, **06** blanc/aqua



ATTACK 2.0 JUNIOR GAME CHANGER

Art. 2008660

Taille 28-33 (fermeture velcro)
34-39 (fermeture lacets) **60 EUR***
65 EUR*

Poids 246g/Taille 35

Matière matière supérieure: textile,
matière intérieure: textile, semelle: caoutchouc

07 menthe, **08** blanc/marine, **09** blanc/rose



SOLES BY MICHELIN

Taille 34-39 (fermeture lacets)

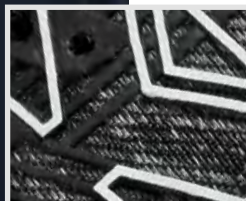
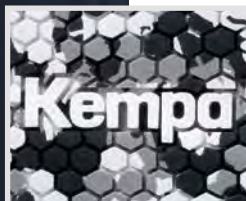


Taille 28-33 (fermeture velcro)

CONTROL
THE **GAME**



Lukas Stutzke



02



MATRIX

SOLES BY  **MICHELIN**



01



ATTACK MID

Art. 2008670

Taille 6-12,13,14,15 **180 EUR***

Poids 380g/Taille UK 8

Matière Matière supérieure: textile + polyuréthane thermoplastique, Matière intérieure: textile, semelle: caoutchouc

01 noir, **02** noir/blanc



02



Baskets avec dessus tricoté



06



K-FLOAT

Art. 2008570

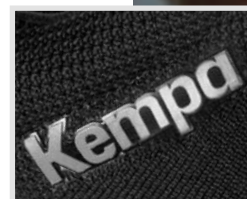
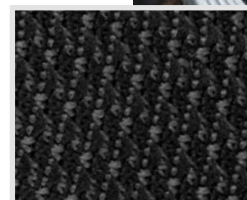
Taille 3,5-12, 13, 14, 15 **80 EUR***

Poids 193g/Taille UK 8

Matière Matière supérieure: textile, Matière intérieure: textile, semelle: ethylene vinyl acetate + caoutchouc

02 noir, **06** marine

PERSONNALISABLE



Franziska Peter



SPECTRUM

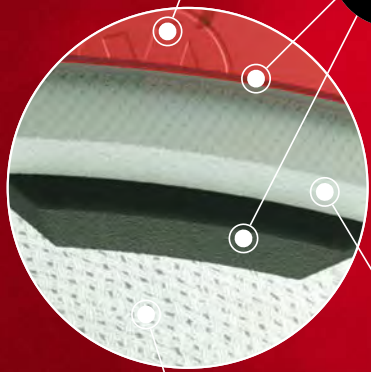
SYNERGY PRO



Surface avec une structure en microfibre offrant une adhérence optimale et un excellent contrôle de balle.



Multicouche X2 laminage qui augmente le rebond et la douceur de la balle.



Laminage textile offrant une excellente rondeur et soutenant la stabilité et la robustesse.



La vessie en latex avec le laminage textile empêche le gonflage excessif tout en minimisant la perte de l'air.



SYNERGY, la toute unique technologie de ballons Kempa.

La nouvelle procédure de production et un matériau antidérapant révolutionnaire améliorent la rondeur garantissant une stabilité de forme.

Le résultat: plus de **GRIP**, un meilleur **TOUCHER DE BALLE**, et un meilleur **CONTRÔLE**.

BALLON- PERSONNALISATION

**PERSONNALISE TON BALLON AVEC
NUMÉRO, NOM OU LOGO**

Le logo est imprimé directement sur la surface de la balle au moyen d'une impression industrielle DTF.

Délai de livraison: selon quantités

NÚMERO

NOM

LOGO

Demandez
à votre
revendeur
Kempa



NEW

02



Nouveau ballon haut de gamme

Conception innovante composée de 30 panneaux

Matériau PU supérieur tendre et adhérent en relief Kempa pour une adhérence et un contrôle de balle exceptionnels

Excellent rebond et toucher doux grâce à la lamination de mousse multicouches

Adapté pour l'utilisation de la résine

La vessie unique en latex et le laminage textile conservent sa forme et offrent à la fois un rebond et une rétention de l'air exceptionnels

SPECTRUM SYNERGY PRO

Art. 2001902

Taille 2, 3

90 EUR*

02 gris froid/rouge chaud



01



Excellent ballon d'entraînement et de match composée de 30 panneaux

Matériau PU supérieur tendre et adhérent en relief Kempa pour une adhérence et un contrôle de balle exceptionnels

Très bon rebond et toucher doux grâce à la lamination de mousse multicouche

La vessie unique en latex et le laminage textile conservent sa forme et offrent à la fois un rebond et une rétention de l'air exceptionnels

Adapté pour l'utilisation de la résine

SPECTRUM SYNERGY PLUS

Art. 2001914

Taille 0, 1, 2, 3

60 EUR*

01 jaune suède/bleu suède



NEW

02



Excellent ballon de match

Matériau PU supérieur très tendre et adhérent en relief Kempa pour une adhérence et un contrôle de balle exceptionnels

Très bon rebond et toucher doux grâce à la lamination de mousse multicouches

La vessie unique en latex et le laminage textile conservent sa forme et offrent à la fois un rebond et une rétention de l'air exceptionnels

Adapté pour l'utilisation de la résine

BUTEO

Art. 2001903

Tailles 2, 3

60 EUR*

02 orange/bleu

PVC
FREE

NEW

03



Excellent ballon d'entraînement et de match composé de 30 panneaux

Matériau PU supérieur tendre et adhérent en relief Kempa pour une adhérence et un contrôle de balle exceptionnels

Très bon rebond et toucher doux grâce à la lamination de mousse multicouches

La vessie unique en latex et le laminage textile conservent sa forme et offrent à la fois un rebond et une rétention de l'air exceptionnels

Adapté pour l'utilisation de la résine

02



SPECTRUM SYNERGY PRIMO

Art. 2001915

Tailles 0, 1, 2, 3

50 EUR*

02 gris/bleu marine, 03 bleu de suède/blanc brillant

PVC
FREE

04



Excellent ballon d'entraînement et de match composé de 30 panneaux

Matériau PU supérieur tendre et adhérent en relief Kempa pour une adhérence et un contrôle de balle exceptionnels

Très bon rebond et toucher doux grâce à la lamination de mousse multicouches

La vessie unique en latex et le laminage textile conservent sa forme et offrent à la fois un rebond et une rétention de l'air exceptionnels

Adapté pour l'utilisation de la résine

Revêtement innovant en matériau PU pour une adhérence incomparable

LIMITED EDITION

SYNERGY SPECTRUM PRIMO BLACK & WHITE

Art. 2001890

Tailles 0, 1, 2, 3

45 EUR*

04 noir



PVC
FREE

01



Excellent ballon d'entraînement

Matériau PU supérieur tendre et adhérent en relief Kempa pour une adhérence et un contrôle de balle exceptionnels

Très bon rebond et toucher doux grâce à la lamination de mousse multicouches

La vessie unique en latex et le laminage textile conservent sa forme et offrent à la fois un rebond et une rétention de l'air exceptionnels

Adapté pour l'utilisation de la résine

GECKO

Art. 2001906

Tailles 0, 1, 2, 3

40 EUR*

01 gris/bleu



PVC
FREE

NEW

05



Ballon d'entraînement résistant

Matériau PU supérieur adhérent en relief Kempa pour une meilleure adhérence et contrôle de balle

Sensation de confort en main grâce à la lamination de mousse souple

La vessie unique en latex et le laminage textile conservent sa forme et offrent à la fois un rebond et une rétention de l'air exceptionnels

Adapté pour l'utilisation de la résine



LEO

Art. 2001907

Tailles	02 0, 1, 2	25 EUR*
	03 0, 1, 2, 3	25 EUR*
	05 0, 1, 2, 3	25 EUR*

02 bordeaux/noir, **03** bleu/noir, **04** gris/bleu marine, **05** gris/noir



PVC
FREE

NEW

04

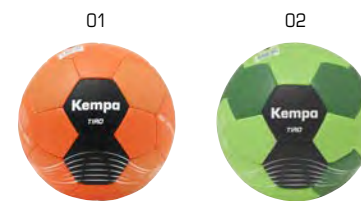


Ballon léger d'entraînement et de match pour les enfants

Matériau supérieur adhérent en relief Kempa pour une meilleure adhérence et contrôle de balle

Sensation de confort en main grâce à la lamination de mousse souple

La vessie unique en latex et le laminage textile conserve sa forme et offre un rebond et une rétention de l'air exceptionnels en même temps



TIRO

Art. 2001908

Taille	Couleur 01 00	20 EUR*
	Couleur 02 0	20 EUR*
	Couleur 04 1	20 EUR*

01 orange fluo/noir, **02** vert fluo/noir, **04** bleu kempa/noir



PVC
FREE LITE

NEW

02



Ballon d'apprentissage pour les enfants

Ballon de handball souple et facile à manipuler

Matériau supérieur adhérent

Permet un meilleur contrôle de la balle et donc une meilleure qualité de lancer

Aide les enfants à apprendre la bonne technique de lancer

Ne convient pas pour le dribble

SOFT GRIP GAME CHANGER

Art. 2001895

Taille

25,00 EUR*

02 gris/bleu marine



PVC FREE

02



Parfaitement adapté à une utilisation sur le sable

Grâce au matériau PVC exclusif, la surface du ballon est facile à saisir

La couleur contrastée donne au ballon une forte perception

01



SOFT BEACH

Art. 2001897

Tailles

Couleur 01 2

Couleur 02 3

40 EUR*

40 EUR*

01 rouge fluo, 02 bleu fluo



05



Convient aux sports dans un cadre scolaire ou pour la récréation

Ballon souple et léger en mousse résistante

Particulièrement adapté aux enfants

Faible risque de blessure

SOFT

Art. 2001894

Tailles one size

18 EUR*

05 gris ice/orange fluo



01



Ballon en peluche au design de handball

très léger et doux

SOFT KIDS

Art. 2001896

Tailles one size

25 EUR*

Matières 100% polyester

01 bleu kempa/jaune fluo



02



Ballon lesté (600 gr)

Bon grip, longue durée de vie

TRAINING 600

Art. 2001823

Tailles 2

40 EUR*

02 jaune fluo

PVC
FREE

02



Ballon lesté (800 gr)

Bon grip, longue durée de vie

TRAINING 800

Art. 2001824

Tailles 3

45 EUR*

02 jaune fluo

PVC
FREE

Baden[®]



KEMPA X BADEN

**CHAQUE PARTIE COMMENCE AVEC UN BALLON.
UN BALLON EST UNE INVITATION À JOUER.**

BADEN produit des ballons qui permettent aux joueurs de performer à leur meilleur niveau. L'objectif est de développer les meilleurs ballons, pleins de dévouement et de passion pour le sport. Comme les athlètes, BADEN repousse leurs limites pour améliorer le sport et l'expérience de jeu. Ces ballons sont là pour les joueurs.

Depuis sa création, BADEN a été pionnier dans le basketball aux États-Unis. Ils sont passionnés par le développement de ballons que les joueurs adorent et qui améliorent le jeu. En inventant le ballon de basket de taille féminine, l'engagement de BADEN envers la communauté, l'égalité et le travail d'équipe est évident.

Le sport nous récompense, nous fait rêver, prendre des risques et croire en nous-mêmes. BADEN est vraiment enthousiaste à l'idée de continuer à changer le jeu et les ballons.

orange



Construit par le joueur, pour le joueur

Cuir en microfibre avancé

Cushioned Control Technology (CCT)

Système de panneaux symétriques

Valve furtive encastrée

NOUVEAU

ELITE PRO NFHS

Art. 303000106	orange	Tailles 6	95 EUR*
Art. 303000107	orange	Tailles 7	95 EUR*

orange



Cushioned Control Technology (CCT)

Système de panneaux symétriques

Valve furtive encastrée

Cuir microfibre de première qualité

NOUVEAU

RIVAL NFHS

Art. 303000205	orange	Tailles 5	65 EUR*
Art. 303000206	orange	Tailles 6	65 EUR*
Art. 303000207	orange	Tailles 7	65 EUR*

orange



Le revêtement en composite flexible du Crossover offre la sensation douce et collante d'un ballon de match haut de gamme avec une durabilité accrue pour le jeu sur toutes les surfaces, idéal pour le jeu en intérieur/extérieur

Crossover® a notre construction unique de panneaux symétriques.

noir/orange



NOUVEAU

CROSSOVER

Art. 303000405	orange	Tailles 5	35 EUR*
Art. 303000406	orange	Tailles 6	35 EUR*
Art. 303000407	orange	Tailles 7	35 EUR*
Art. 303000505	noir/orange	Tailles 5	35 EUR*
Art. 303000506	noir/orange	Tailles 6	35 EUR*
Art. 303000507	noir/orange	Tailles 7	35 EUR*

orange



Caoutchouc de luxe avec canaux encastrés

Extrêmement durable

mauve/jaune



NOUVEAU

LEGEND

Art. 303000805	mauve/jaune	Tailles 5	30 EUR*
Art. 303000806	mauve/jaune	Tailles 6	30 EUR*
Art. 303000807	mauve/jaune	Tailles 7	30 EUR*
Art. 303000905	orange	Tailles 5	30 EUR*
Art. 303000906	orange	Tailles 6	30 EUR*
Art. 303000907	orange	Tailles 7	30 EUR*

orange



Caoutchouc de luxe avec canaux encastrés

Extrêmement durable

rouge/blanc



noir/blanc



bleu/blanc



blanc/rouge/bleu roi



NOUVEAU

DISPONIBLE EN JUIN 2024

BASIC

Art. 303001005	orange	Tailles 5	20 EUR*
Art. 303001006	orange	Tailles 6	20 EUR*
Art. 303001007	orange	Tailles 7	20 EUR*
Art. 303001605	rouge/blanc	Tailles 5	20 EUR*
Art. 303001606	bleu/blanc	Tailles 6	20 EUR*
Art. 303001607	noir/blanc	Tailles 7	20 EUR*
Art. 303001705	blanc/rouge/bleu	Tailles 5	20 EUR*
Art. 303001706	blanc/rouge/bleu	Tailles 6	20 EUR*
Art. 303001707	blanc/rouge/bleu	Tailles 7	20 EUR*

gris/rouge



Extrêmement durable

Ballon de Basketball intérieur et extérieur

Construction en cuir durable

Guides de positionnement précis des mains

Pour les gauchers

NOUVEAU

DISPONIBLE EN JUIN 2024

SKIL SHOOTER

Art. 303002205 gris/rouge Tailles 5 **25 EUR***

jaune



Revêtement en cuir synthétique rembourré

Cousu avec précision

Vessie premium pour une rétention d'air maximale

mauve



NOUVEAU

VIBE

Art. 303001205 jaune Tailles 5 **20 EUR***
Art. 303001305 mauve Tailles 5 **20 EUR***

jaune/orange



Revêtement en cuir synthétique rembourré

Cousu avec précision

Vessie premium pour une rétention d'air maximale

bleu/turkis



NOUVEAU

FLARE

Art. 303001405 jaune/orange Tailles 5 **20 EUR***
Art. 303001505 bleu/turquoise Tailles 5 **20 EUR***

uhlsport group

Allemagne, Autriche, Suisse

Germany

uhlsport GmbH
Klingenbachstrasse 3
72336 Balingen
Phone +497433 2680
Fax +497433 268194
Web uhlsport.group
Mail info@uhlsport.com

Austria

uhlsport GmbH
Thomas Steingreß
Forchtenau 37
AUT 4971 Auroldmünster
Phone +436645324656
Web uhlsport.group
Mail tsteingress@uhlsport.com

Switzerland

uhlsport Schweiz
Peter Eggimann
Dorfstraße 19
CH 3465 Dürrenroth
Phone +41796455502
Fax +41629641029
Mail peggimann@uhlsport.com

France

uhlsport France

Zone Athélia 2, 170 Impasse du Serpolet
FR 13704 La Ciotat Cedex
Phone +33442088030
Web uhlsport.group/uhlsport-france
Mail uhlsportfr@uhlsport.fr

Espagne

uhlsport Ibérica 2006 S.A.

Parque Tomás Caballero nº2
planta 5ª, oficina 8
EDIFICIO FUERTE EL PRINCIPE I
ES 31006 Pamplona - Navarra
Phone +34948206535
Web uhlsport.group/uhlsport-iberica
Mail info@uhlsport-iberica.com

Royaume-Uni

uhlsport UK

David Sanderson
Country Manager
Phone +44 (0) 7939 583876
Mail dsanderson@uhlsport.com
Julie Holtom
Customer Service Representative UK
Phone +44 (0) 1993 228708
Web uhlsport.group/uhlsport-uk
Mail julie@uhlsportuk.com

Suède

uhlsport Scandinavia AB

Ståhlbergsvägen 13
SE 63221 Eskilstuna
Phone +4616128860
Web uhlsport.group/uhlsport-scandinavia
Mail sweden@kempa-handball.com

Benelux

uhlsport Benelux

Engelse Wandeling 2, K1G
BE 8500 KORTRIJK
Phone 0032 56224046
Mail alain@uhlsport.be
david@uhlsport.be
sebastien.deketelaere@uhlsport.com
manuel.kremer@uhlsport.com
Web uhlsport.group/uhlsport-benelux

International Sales

Si vous avez des questions/demandes de renseignements sur les marchés internationaux, veuillez contacter internationalsales@uhlsport.de



Tailles Chaussures

	KIDS															ADULTS														
	28	29	30	31	32	33	34	35	36	37	37½	38	38½	39	39½	40½	41	42	42½	43	44	44½	45	45½	46	47	48	49	50	
EUROPA																														
USA	10	11	12	13	1	1½	2½	3	4	4½	5	5½	6	6½	7	7½	8	8½	9	9½	10	10½	11	11½	12	12½	13½	14½	15½	
UK	10	10½	11½	12½	13½	1	2	2½	3½	4	4½	5	5½	6	6½	7	7½	8	8½	9	9½	10	10½	11	11½	12	13	14	15	
JAPAN	16½	17½	18	18½	19	20	21	21½	22½	23	23½	23,7	24	24,5	25	25½	26	26½	27	27½	28	28½	29	29½	30	30½	31	32	33	

Ballons IHF Standard

Catégorie Âge	Âge	Taille du ballon
Bambins	moins de 6 ans	00 (Tailles non officielles)
Enfants	6 – 8 ans	0 (Tailles non officielles)
Filles: C, D, E	8 – 14 ans	1
Garçons: D, E	8 – 12 ans	1
Femmes, filles: A, B	14 ans et plus	2
Garçons: C, B	12 – 16 ans	2
Garçons: A	16 ans et plus	3
Hommes / Seniors	18 ans et plus	3

Index Chaussures & Ballons

Art.	Name	Page	Art.	Name	Page	Art.	Name	Page
2008672	KOURTFLY	5	2008671	ATTACK PRO 2.0 W GAME CHANGER	18	2001897	SOFT BEACH	27
2008673	KOURTFLY W	5				2001894	SOFT	28
2008674	KOURTFLY TWO	8	2008630	ATTACK TWO 2.0	18	2001896	SOFT KIDS	28
2008675	KOURTFLY TWO W	8	2008640	ATTACK THREE 2.0 GAME CHANGER	19	2001823	TRAINING 600	29
2008676	KOURTFLY THREE	9	2008660	ATTACK 2.0 JUNIOR GAME CHANGER	19	2001824	TRAINING 800	29
2008677	KOURTFLY THREE W	9				2001912	SPECTRUM SYNERGY PURE	29
2008682	KOURTFLY JR	10	2008670	ATTACK MID	20	2001913	SPECTRUM SYNERGY ELIMINATE	29
2008681	KOURTFLY KIDS	11	2008570	K-FLOAT	21			
2008520	WING LITE 2.0	13	2001902	SPECTRUM SYNERGY PRO	23	303000106	ELITE PRO NFHS	31
2008530	WING LITE 2.0 WOMEN	13	2001914	SPECTRUM SYNERGY PLUS	23	303000205	RIVAL NFHS	31
2008540	WING 2.0	14	2001903	BUTED	24	303000405	CROSSOVER	32
2008550	WING 2.0 WOMEN	14	2001915	SPECTRUM SYNERGY PRIMO	24	303000805	LEGEND	32
2008560	WING 2.0 JUNIOR	15	2001890	SYNERGY SPECTRUM PRIMO	25	303001005	BASIC	32
2008520	WING LITE 2.0 GAME CHANGER	17	2001906	GECKO	25	303002205	SKILL SHOOTER	33
2008530	WING LITE 2.0 W GAME CHANGER	17	2001907	LEO	26	303001205	VIBE	33
			2001908	TIRO	26	303001405	FLARE	33
2008590	ATTACK ONE 2.0 GAME CHANGER	18	2001895	SOFT GRIP GAME CHANGER	27			

Impression

uhlsport GmbH
Klingenbachstraße 3
72336 Balingen
Germany

Tel: +49 (0) 7433 268-0
Fax: +49 (0) 7433 268-194
E-Mail: info@uhlsport.com

Rendez-vous sur



kempa-sports.de

Photography: Marc Schäfer Photography

L'illustration dans ce catalogue a été obtenue à partir des sources suivantes:

AFI Andreas Fischer
Alexander Mader
Sascha Klahn
ninostrauch

Marc Fippel Fotografie
Martin Deuring
Janice Bucker
Philippe Riou
Boudewijn Benting
Gerd Hofele – FRISCH AUF!

Göppingen Management & Marketing GmbH
Beks Photographer
VS Photographer
Marie-Louise Vestergaard Stadel Madsen
Jonas Fangel
Sven Kuehne/Stofftacker
VITTA GALLERY

Sous réserve de modifications techniques, erreurs, d'erreurs d'impression et changements de prix. Sous réserve de variations dans la couleur de l'impression originale pour des raisons techniques. Tous les prix indiqués sont des recommandations non contraignantes. Impression et reproduction de ce catalogue n'est autorisée qu'avec l'autorisation expresse de Kempa® Janvier 2024.

*pvc
**Stocks limités.

Dans l'intérêt d'une meilleure lisibilité, nous nous abstenons d'utiliser à la fois la forme masculine et d'autres formes en l'absence de formulation NOUVEAU. Les formulations masculines choisies s'appliquent donc sans restriction aux autres genres également.



Nos principaux catalogues sont imprimés à l'aide d'une solution d'impression UV innovante afin d'obtenir une meilleure recyclabilité. Grâce à l'utilisation d'une nouvelle gamme d'encre, l'encre d'impression peut être éliminée plus facilement dans le processus de recyclage, ce qui permet une économie circulaire optimale.

Soporsset Premium Offset, le papier que nous utilisons pour l'impression, a été certifié selon la spécification du papier DCR (ISO 1831:1980), haute opacité, avec volume, Ecolabel européen et certifié FSC®.

klimaneutral
gedrukt
www.klimo-druck.de
ID-Nr. 23193816

bvdm

MIX
Papier | Fördert
gute Waldnutzung
www.fsc.org
FSC® C106855

Kempa

KPWR

© 2024

KOURTFLY



2024



CHAUSSURES & BALLONS



SOLES BY /  MICHELIN